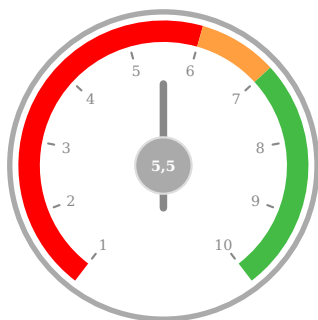


Rochdale V buurt - Rapportage beknopt

Centrum voor Woononderzoek hanteert als norm dat scores vanaf 7,0 duiden op tevreden bewoners.

n = aantal reacties

Waardering woning



n = 100

7 of hoger



6 of lager

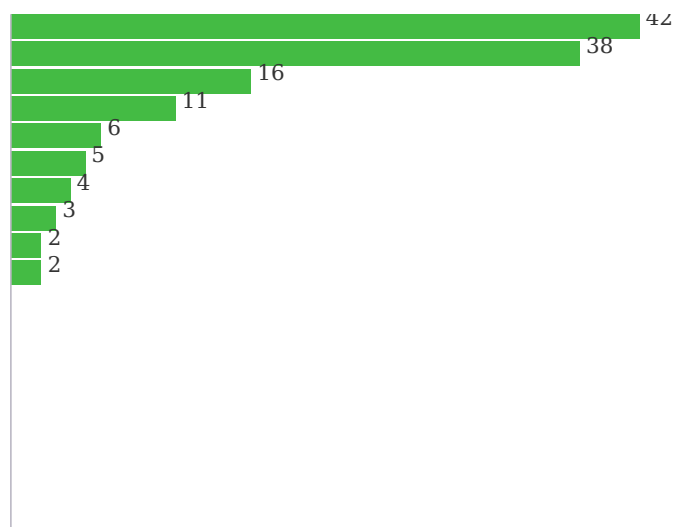


n = 100

Woning tevreden

onderstaande grafiek toont hoe vaak de aspecten spontaan zijn genoemd

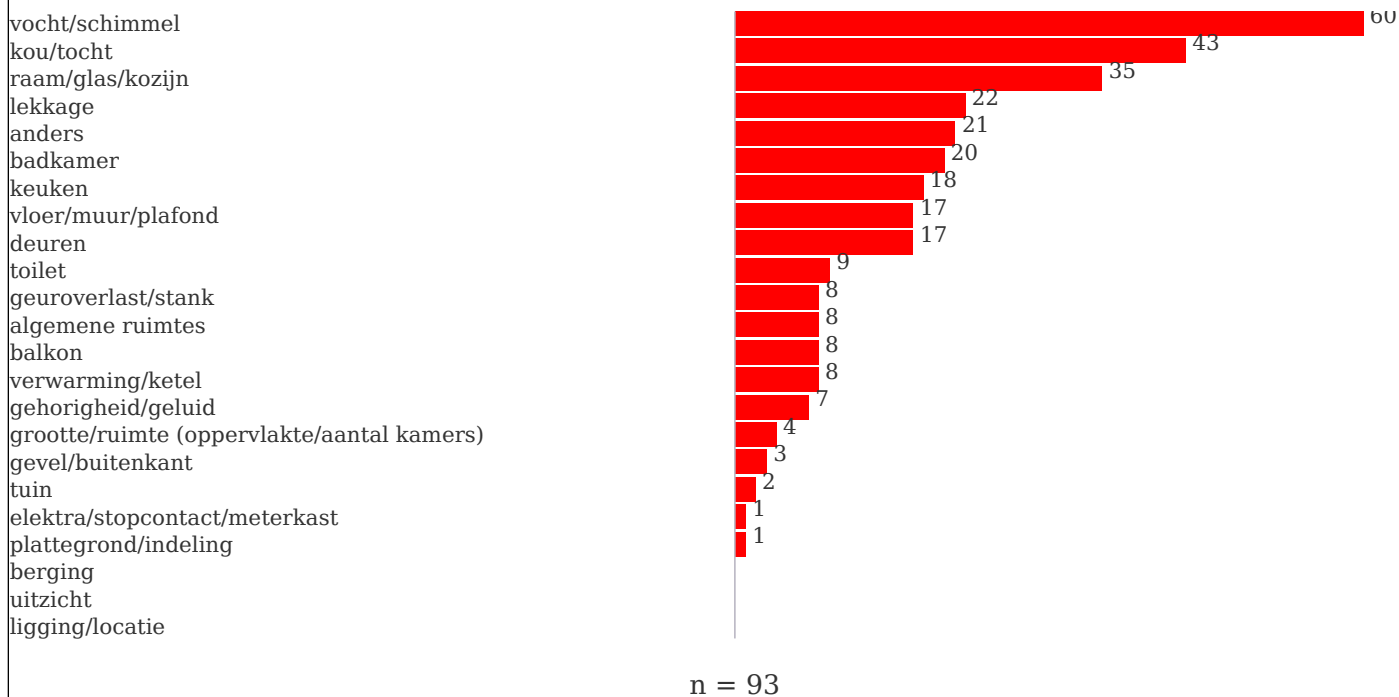
ligging/locatie
grootte/ruimte (oppervlakte/aantal kamers)
anders
plattegrond/indeling
badkamer
keuken
balkon
toilet
tuin
verwarming/ketel
algemene ruimtes
berging
gevel/buitenkant
elektra/stopcontact/meterkast
vloer/muur/plafond
deuren
raam/glas/kozijn
binnenklimaat (behaaglijk)
uitzicht



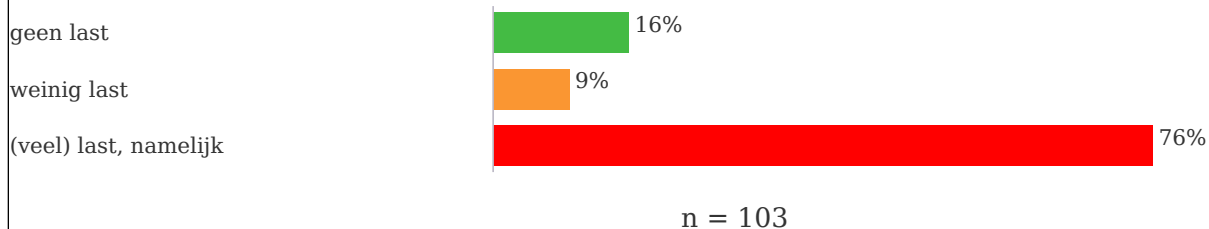
n = 73

Woning ontevreden

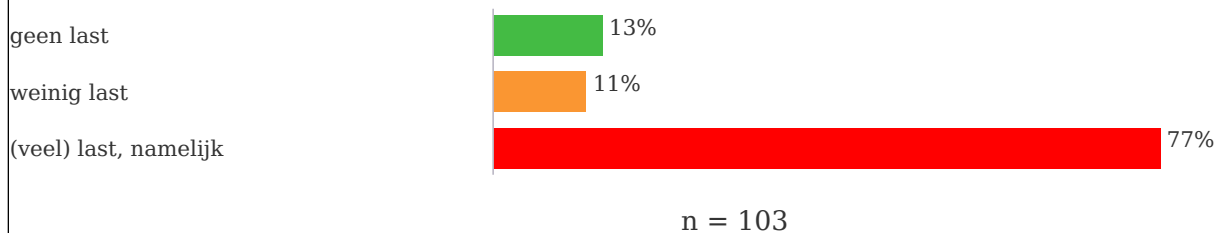
onderstaande grafiek toont hoe vaak de aspecten spontaan zijn genoemd



Kou/tocht



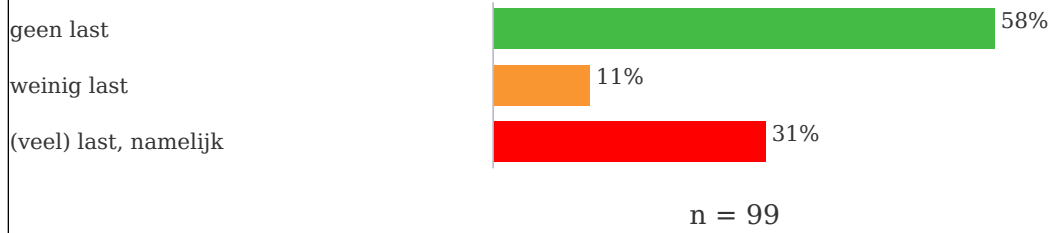
Vocht/schimmel



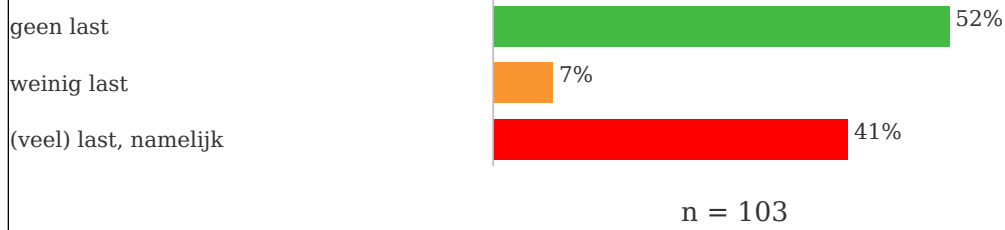
Hitte op warme dagen



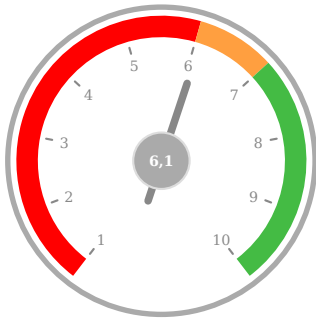
Geuroverlast/stank



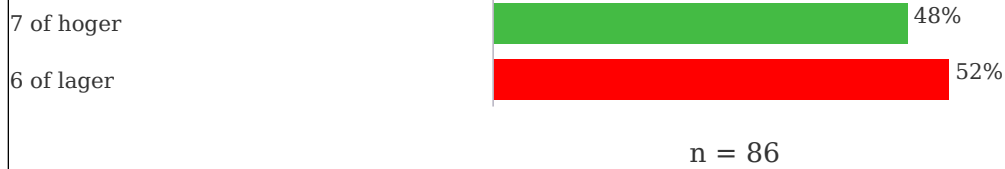
Lekkage



Waardering complex

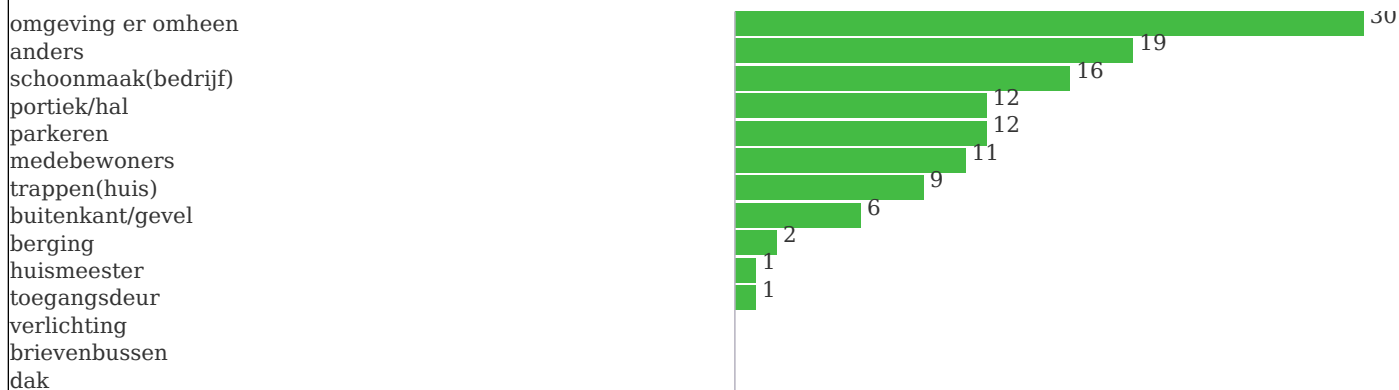


n = 86



Complex tevreden

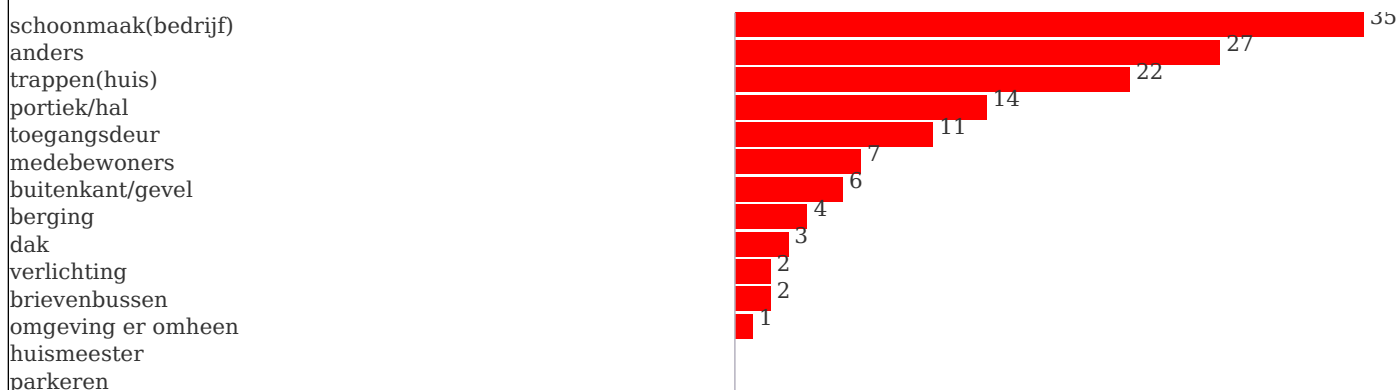
onderstaande grafiek toont hoe vaak de aspecten spontaan zijn genoemd



n = 64

Complex ontevreden

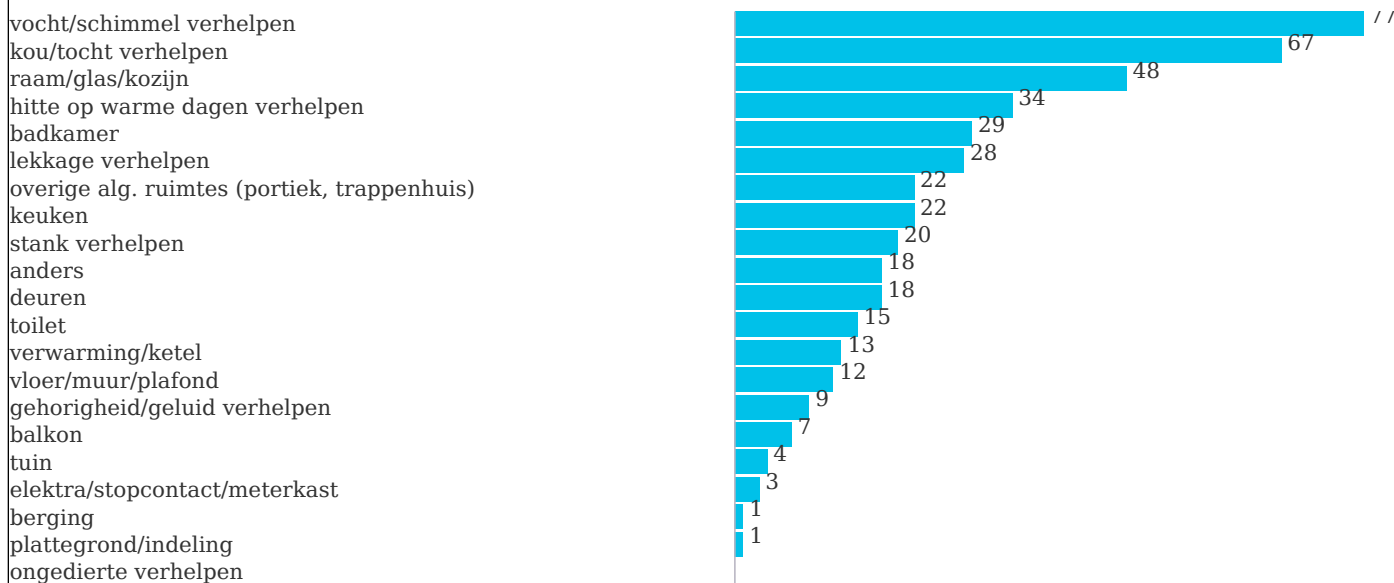
onderstaande grafiek toont hoe vaak de aspecten spontaan zijn genoemd



n = 69

Woonwensen spontaan: Wat moet er gebeuren om prettig en comfortabel te wonen?

onderstaande grafiek toont hoe vaak de aspecten spontaan zijn genoemd



n = 99

Bewoners kregen (indien nodig) onderstaande uitleg op hoofdlijnen

Rochdale wil problemen zoals vocht en schimmel in de woningen oplossen.

Hiervoor denkt Rochdale aan de volgende werkzaamheden:

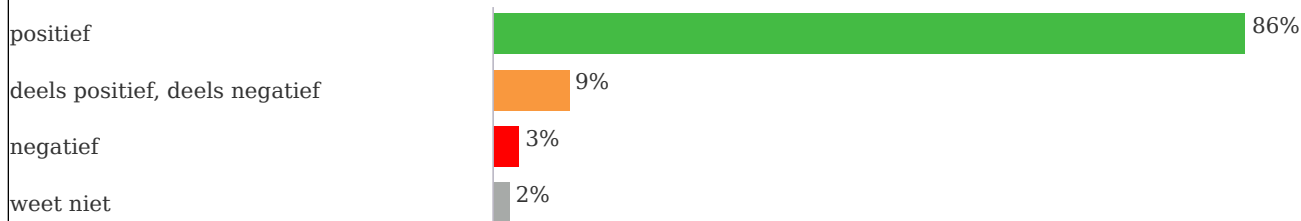
- de schuiframen vervangen door nieuwe ramen die open kunnen
- de cv-ketel vervangen
- mechanische ventilatie plaatsen voor frisse lucht in huis
- de afvoerkanalen van de cv-ketel en ventilatie vervangen
- het woongebouw beter isoleren op twee punten: de platte daken en de witte gevel op de bovenste verdieping

Als er werkzaamheden komen, dan zorgt dat voor overlast.

Denkt u bijvoorbeeld aan geluid en stof en aan werklieden die aan het werk zijn. De werkzaamheden zullen per woning maximaal 5 werkdagen duren.

Bij de werkzaamheden die ik net genoemd heb, hoort geen huurverhoging.

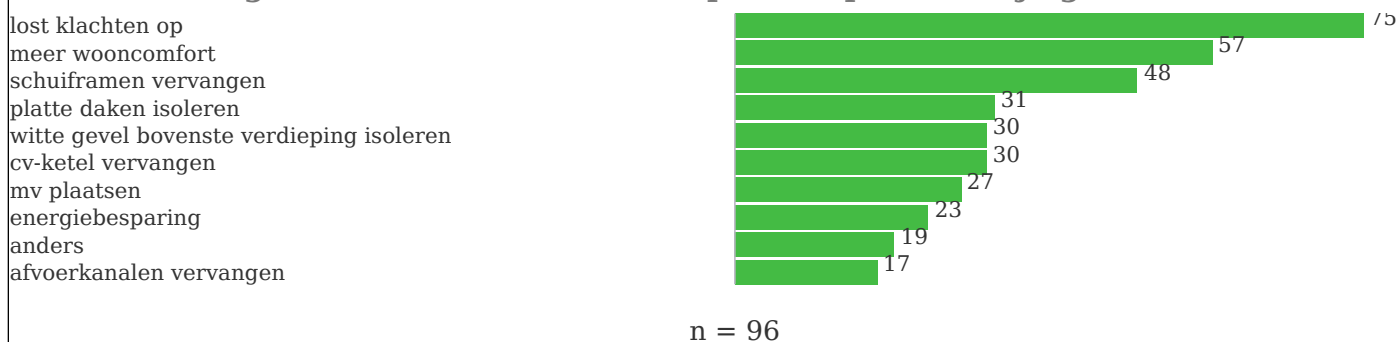
Hou staat men hier tegenover?



n = 103

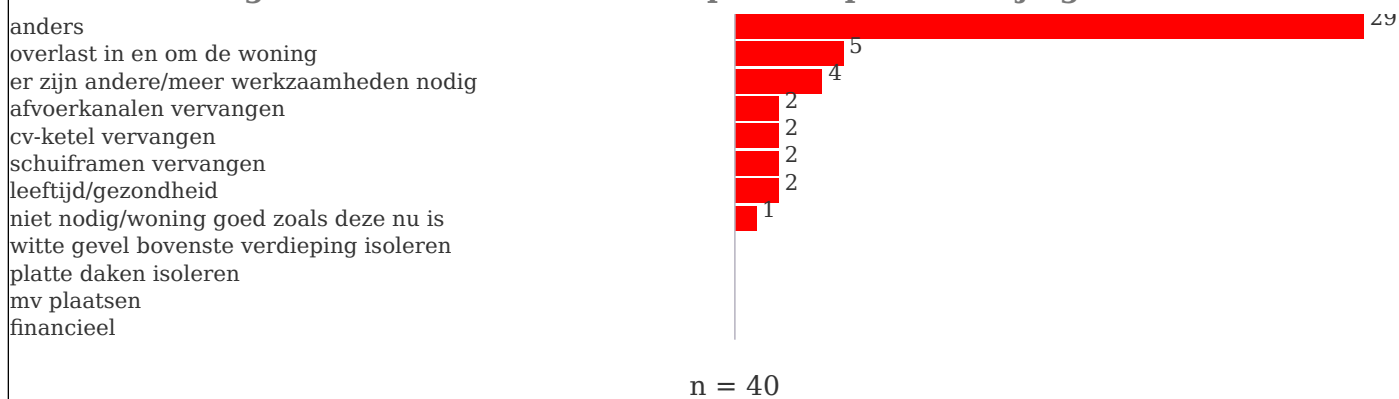
Het plan positief

onderstaande grafiek toont hoe vaak de aspecten spontaan zijn genoemd

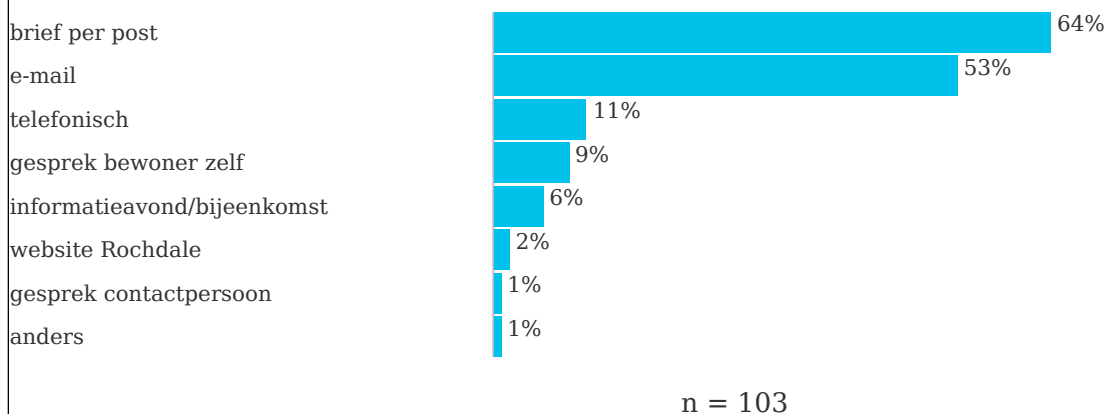


Het plan negatief

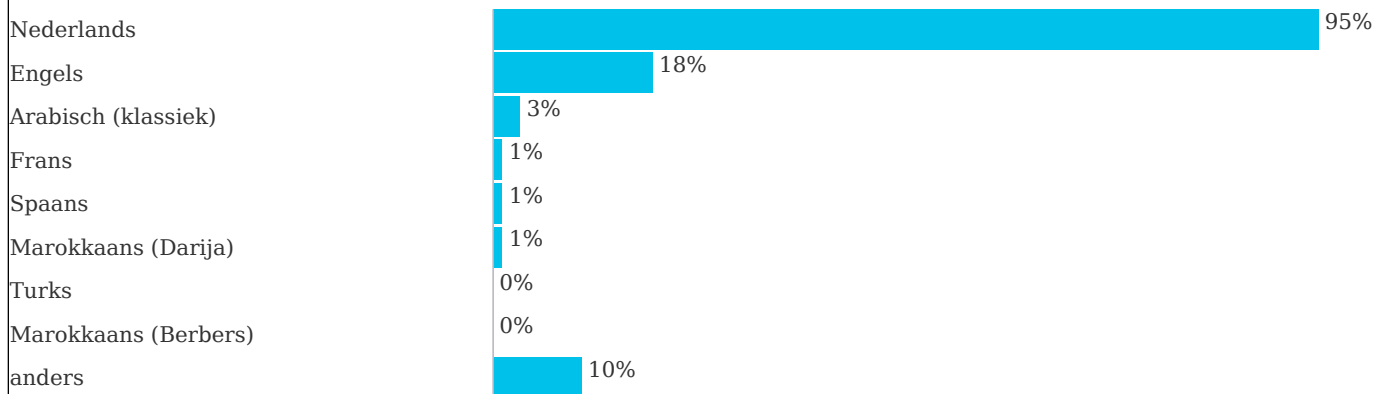
onderstaande grafiek toont hoe vaak de aspecten spontaan zijn genoemd



Op welke manier wil men op de hoogte worden gehouden door Rochdale? (meer antw. mogelijk)

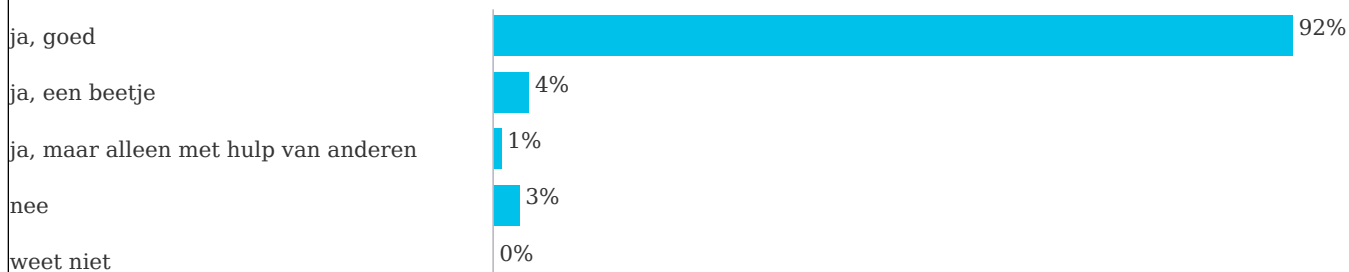


Welke taal spreekt men? (meer antw. mogelijk)



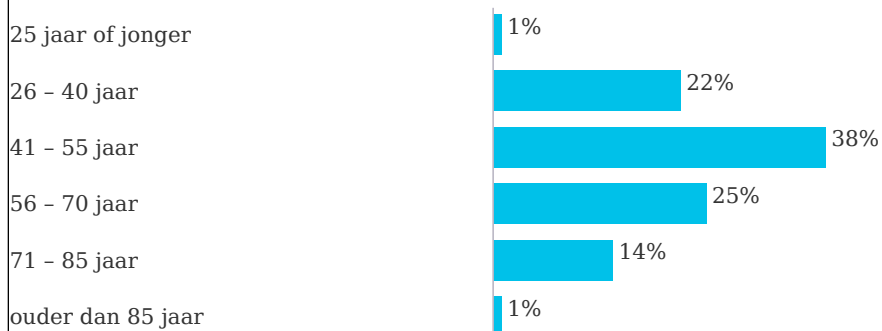
n = 98

Is informatie van Rochdale in het Nederlands goed te begrijpen voor bewoner?



n = 99

Leeftijd respondent



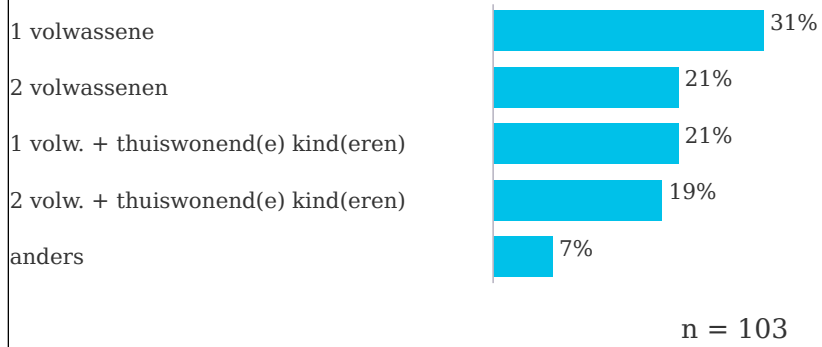
n = 102

Grootte huishouden



n = 103

Samenstelling huishouden



Leeftijd thuiswonend(e) kind(eren)

