



# Nieuwsbrief Galjoenstraat en Middellandse Zee.



Informatie voor bewoners van de Galjoenstraat en de Middellandse Zee

Rochdale werkt aan een plan om uw woning te verbeteren. We doen momenteel verschillende onderzoeken. Ook hebben we naar uw mening gevraagd tijdens een woonwensenonderzoek. In deze nieuwsbrief leest u alles over de plannen en de resultaten van het onderzoek.

#### **Onderzoek: isoleren en opknappen woningen**

Er zijn 246 eengezinswoningen in Peldersveld. Rochdale wil deze woningen voor langere tijd verduurzamen. Dat betekent dat we gaan isoleren en opknappen. Daarom doen we momenteel onderzoek naar de vernieuwing van de installaties in de woningen en hoe we de vloeren, gevels en het dak kunnen isoleren. We bekijken of we de woningen van het gas af kunnen halen en in de toekomst op het warmtenet of op een warmtepomp kunnen aansluiten. Verder kijken we ook naar een verbetering van de indeling in de woning, bijvoorbeeld door een vaste trap naar de zolder.

#### **Openbare ruimte**

Samen met de gemeente Zaanstad onderzoekt Rochdale ook hoe de openbare buitenruimte verbeterd en aangepakt kan worden. Het gaat dan om de riolering, de tuinschuttingen en bergingen, het groen en de straten. Zodra de uitkomsten van deze onderzoeken bekend zijn, informeren we u hierover.

# Dit zijn de woonwensen van u en uw buren.

Het Centrum voor Woononderzoek nam in mei of juni 2022 contact op over de woonwensen voor uw woning en buurt. 167 van de 250 huishoudens deden mee aan dit onderzoek. Bedankt voor het delen van uw mening! Hieronder leest u de belangrijkste resultaten.

## Dit cijfer geven bewoners hun woning en hun buurt



**De woning** werd gemiddeld beoordeeld met een **6,9**

**De buurt** werd gemiddeld beoordeeld met een **6,5**



## Hierover zijn bewoners tevreden



**62%** is tevreden over de **ligging en locatie** van de woning



**73%** is tevreden over de **grootte** van de woning



**89%** is tevreden over de **veiligheid** in de woning



## Hierover zijn bewoners ontevreden

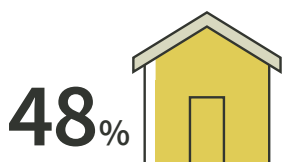


**67%** heeft last van **kou en tocht**

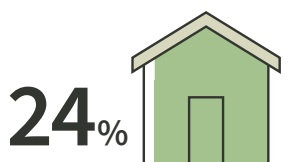


**48%** heeft last van **vocht en schimmel**

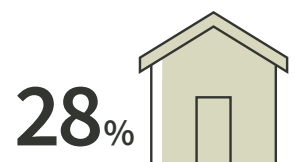
## Wat willen bewoners het liefst?



van de huishoudens wil het liefst een **grote renovatie**



van de huishoudens wil het liefst een **kleine renovatie**



van de huishoudens **weet het nog niet**

## Werkzaamheden bij kleine renovatie

- ✓ Isolatie van het dak, de gevel en de vloer
- ✓ Ventilatiesysteem
- ✓ Isolatieglas
- ✓ Van het gas in 5 jaar
- ✓ Vaste trap naar zolder
- ✓ Evt zonnepanelen

De woning wordt weer comfortabel en energiezuinig.

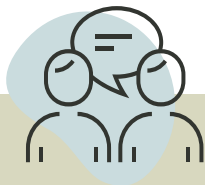
## Extra werkzaamheden bij grote renovatie

- ✓ Nieuwe keuken, badkamer en toilet
- ✓ Nieuwe kozijnen/ deuren
- ✓ Opknappen bergingen, tuinen en schuttingen
- ✓ Opknappen gevel
- ✓ Van het gas

Dit is een grotere verbouwing met meer en langer durende overlast.

De resultaten van het woonwensenonderzoek zijn op 5 juli 2022 besproken met de projectcommissie. De commissieleden herkennen zich in de uitkomsten. Met deze informatie werkt Rochdale de plannen voor de eengezinswoningen in Peldersveld verder uit. Wilt u de rest van de onderzoeksresultaten bekijken? Dat kan op onze projectwebsite: [www.rochdale.nl/galjoenstraat](http://www.rochdale.nl/galjoenstraat)

# Even voorstellen: nieuwe projectcommissie Peldersveld.



## Klankbordgroep

Bewoners die weinig tijd hebben, kunnen samen met de projectcommissie een aparte klankbordgroep oprichten. Dan denkt u toch mee en bent u op de hoogte van de projectontwikkelingen. Interesse? Neem dan contact op met de projectcommissie door te mailen naar: [projectcommissie-peldersveld@outlook.com](mailto:projectcommissie-peldersveld@outlook.com)

Rochdale vindt het belangrijk dat bewoners meepraten over de plannen in hun buurt. De afgelopen maanden zijn we in contact gekomen met enthousiaste en betrokken bewoners om een nieuwe projectcommissie te vormen.

## De projectcommissie bestaat nu uit:

Khalid Boussata (voorzitter), Latifa Ouameur (secretaris), Levent Bayar (secretaris) en Elvira Raino. Zij vertegenwoordigen de buurt in overleggen met Rochdale. U kunt contact opnemen met de projectcommissie Peldersveld door te mailen naar: [projectcommissie-peldersveld@outlook.com](mailto:projectcommissie-peldersveld@outlook.com)

Tijdens het woonwensenonderzoek hebben een aantal bewoners laten weten dat ze interesse hebben om actief bij te dragen in de projectcommissie. We hebben deze bewoners gemaïld en gebeld, maar sommige mensen konden we niet bereiken. De bewoners die hun goedkeuring hebben gegeven voor het delen van hun contactgegevens, hebben we in contact gebracht met de projectcommissie. De commissie neemt verder contact op met de geïnteresseerden om een afspraak te maken.

## Bewonersondersteuner

De projectcommissie wordt in het hele proces begeleidt door een externe ondersteuner. De bewonersondersteuner adviseert, informeert en coacht de commissie. Ze kunnen daardoor goed geïnformeerd hun rol kunnen pakken en de mening van alle bewoners tijdens overleggen overbrengen.

Alle informatie over de renovatie leest u op de projectpagina [www.rochdale.nl/galjoenstraat](http://www.rochdale.nl/galjoenstraat)

Hier staan ook alle nieuwsbrieven, belangrijke documenten en veelgestelde vragen.

## Heeft u vragen over de plannen en wat het voor u als bewoner betekent?

Neem dan contact op met Dusica Vukolic, senior adviseur projectparticipatie, via 06 2185 8923 of [dvukolic@rochdale.nl](mailto:dvukolic@rochdale.nl).

Reparatieverzoeken kunt u doorgeven via telefoonnummer 020 215 00 00

of via de contactmogelijkheden die staan op [www.rochdale.nl/contact](http://www.rochdale.nl/contact).

