



Nieuwsbrief Lisdoddestraat 40.



Jarenlang was 'Sporting De Gors' een fijne sportschool in de Lisdoddestraat. Maar de eigenaar is ermee gestopt en Rochdale heeft het gebouw overgenomen. De woningcorporatie wil op de plek graag 38 betaalbare, goed toegankelijke woningen gaan bouwen voor 55-plussers.

De gemeente Purmerend en Rochdale organiseerden begin oktober 2022 een inloopavond over de plannen voor de Lisdoddestraat 40. Tijdens de inloopavond kregen we veel positieve reacties op de plannen. Er waren ook vragen. Op 22 februari 2023 organiseerden we een tweede informatiebijeenkomst.

Tweede informatiebijeenkomst: beantwoording van vragen

Rochdale en de gemeente organiseerden 22 februari een tweede bijeenkomst om te reageren op uw vragen en meer te vertellen over het proces. De bijeenkomst werd goed bezocht en er waren veel bewoners uit de buurt aanwezig. Rochdale vertelde tijdens de avond meer over de voorlopige planning en de architect deelde meer over het plan. Van bewoners kregen we veel nieuwe vragen: Hoe wordt de overlast tijdens de bouw beperkt? En hoe zit het met de veiligheid als het gebouw is opgeleverd? Over de aanpak van en het beperken van overlast wordt een derde bewonersbijeenkomst georganiseerd.



Derde bijeenkomst in mei

We vertellen u op een derde bijeenkomst graag hoe we de overlast voor en tijdens de bouw zoveel mogelijk gaan beperken en hoe we zorgen voor een veilige omgeving als het gebouw is opgeleverd. De bijeenkomst vindt waarschijnlijk plaats in mei 2023. U ontvangt hier nog een uitnodiging voor.

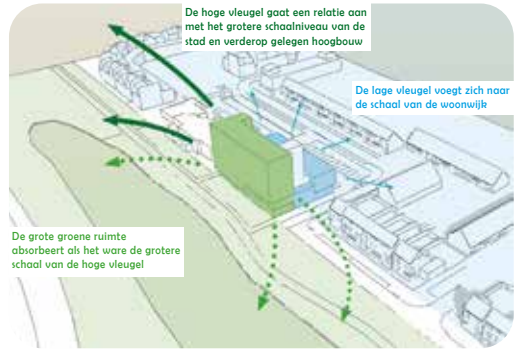
38 appartementen voor 55+ers



Model hoekaccent toren
(Vorige model)



Model hoekaccent buurthuiskamer
(Huidige model)



Stedenbouwkundige inpassing



Gorslaan



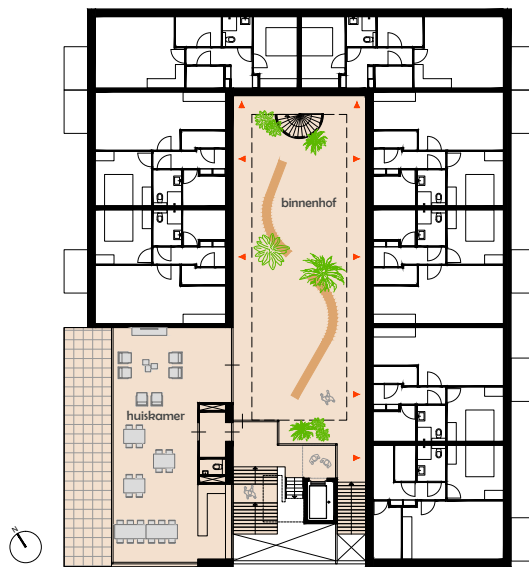
Rietsingel



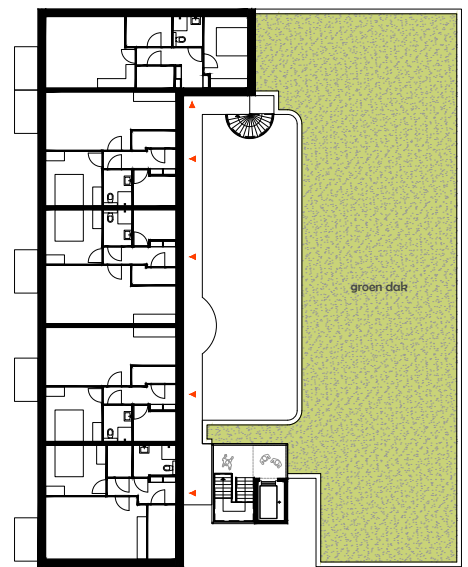
Baksteen
Warm
Levendig
Gelaagd
Aaibaar



Referenties architectuur



Eerste verdieping



Derde verdieping



Entree - Huiskamer



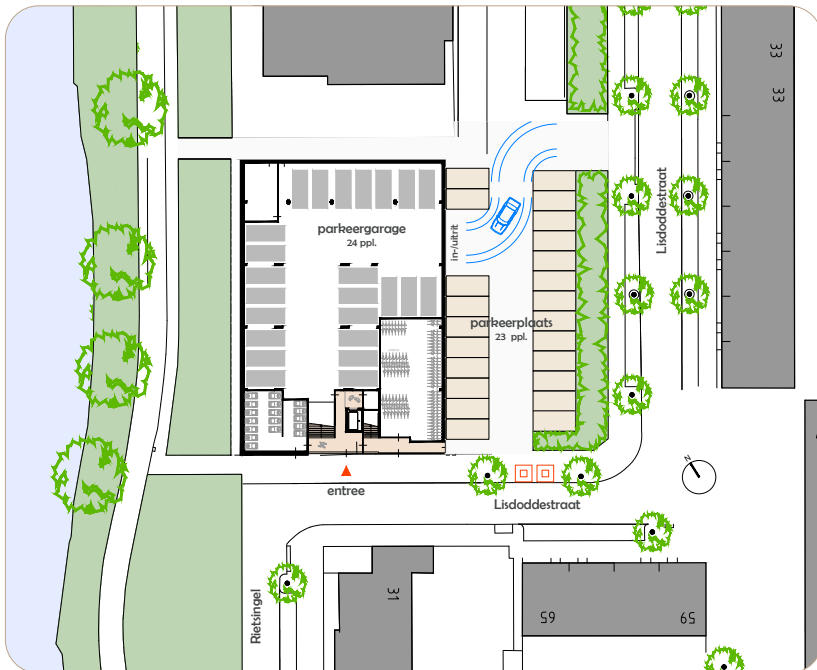
Parkeerplaats



Dwarsprofiel



Referentie vergelijkbare overkraging



Begane grond



Referentie openheid plint



Groen dak met pv-panelen



Referentie huiskamer - binnenhof

Voorlopige planning

Om de woningen te kunnen bouwen, moet het bestemmingsplan iets worden aangepast. Rochdale laat daarom een ontwerpbestemmingsplan opstellen. De gemeente toets dit, waarna de bestemmingsprocedure wordt gestart. Het bestemmingsplan wordt eind 2023 ter inzage gelegd. Bewoners worden hierover geïnformeerd en mogen op het plan reageren. Het plan wordt dan in 2024 vastgesteld. Pas daarna starten we met de bouw.

Tijdslijn



Mei 2023

Derde bewonersbijeenkomst



Eind 2023

Start bestemmingsplanprocedure



2024

Start bouw (bouwtijd: 18 maanden)

Meer weten?

Op www.rochdale.nl/lisdoddestraat vindt u alle informatie over het project. Voor vragen over de plannen kunt u contact opnemen met de projectmanager Ephraim Abebe.

E-mailadres: eabebe@rochdale.nl



ROCHDALE
woningstichting

020 215 00 00
www.rochdale.nl/lisdoddestraat