

Plattegronden Moermond-Duinbeek.

In deze brochure vindt u de plattegronden van alle woningtypes van de nieuwe situatie (na de renovatie)



ROCHDALE
woningstichting

Rochdale
geeft
thuis

Inhoud.

Over deze brochure	3
Situatie	4
Overzichtstekeningen	6
Blok 1: Moermond en blok 3: Kastelenstraat, Ter Hooge	7
Overzichtstekeningen	12
Blok 2: Zeelandstraat, Ter Hooge en blok 4: Duinbeek	13
Bergingen	18
Plattegronden woningen	22

Het gaat om adressen:

Blok 1

- Moermond 1 t/m 8, 10 t/m 14: H, 1, 2 en 3 hoog

Blok 2

- Ter Hooge 1, 4, 9: 1, 2, en 3 hoog
- Ter Hooge 2, 5, 8: 2 en 3-hoog
- Zeelandstraat 4, 10, 16: 2 en 3-hoog
- Zeelandstraat 8, 14, 22, 24: 1, 2 en 3 hoog
- Zeelandstraat 2: H, 1, 2 en 3 hoog

Blok 3

- Kastelenstraat 141, 143, 157: 1, 2 en 3-hoog; 163 H, 1, 2 en 3-hoog
- Kastelenstraat 149, 155, 161: 2 en 3 hoog
- Ter Hooge 11, 14, 17: 2 en 3 hoog
- Ter Hooge 10, 13, en 18: 1, 2 en 3 hoog

Blok 4

- Duinbeek 1 t/m 8, 10 t/m 14: H, 1, 2 en 3 hoog

Over deze brochure.

In deze brochure vindt u de plattegronden van alle woningtypes van de nieuwe situatie (na de renovatie). Op het gevelraster (zie de eerstvolgende pagina's) kunt u het woningtype van uw eigen woning terugvinden. Kijk daarvoor op het gevelraster van uw straat bij het juiste huisnummer en verdieping.

Voor alle plattegronden geldt: de maatvoering is slechts ter indicatie. Alle op de plattegronden aangegeven maten zijn 'circa' maten. Er kunnen geen rechten aan de tekeningen worden ontleend.

Let op: Het kan voorkomen dat op de plattegrond een inbouwkast staat ingetekend. Als deze kast in uw woning aanwezig is, blijft deze behouden. Is de kast niet aanwezig, dan plaatsen wij deze niet terug.

Bergingen begane grond Zeelandstraat 2-4 en Kastelenstraat 161-163

In verband met de omvorming van 12 woningen en het behoud van de aparte entree naar de bergingen op de begane grond, worden de indelingen van de bergingen aan de Zeelandstraat 2-4 en Kastelenstraat 161-163 aangepast. De aangepaste indeling is te zien op **pagina 28**.

Heeft u vragen?

Heeft u vragen over de plattegrond? Of hulp nodig bij het vinden van de juiste plattegrond? Neem dan contact op met uw bewonersbegeleiders

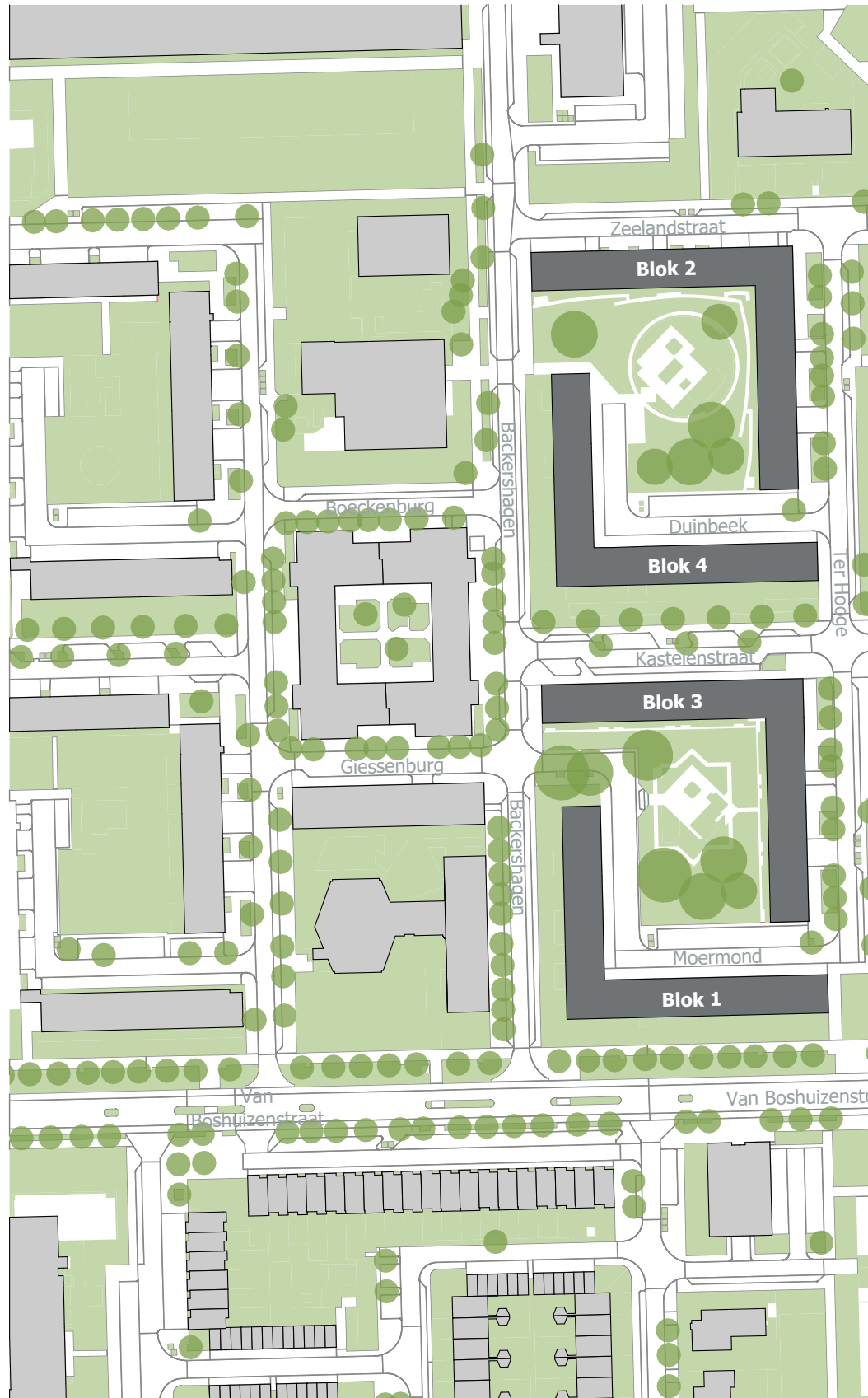
Monique Bos of **Silvia Prijden**.

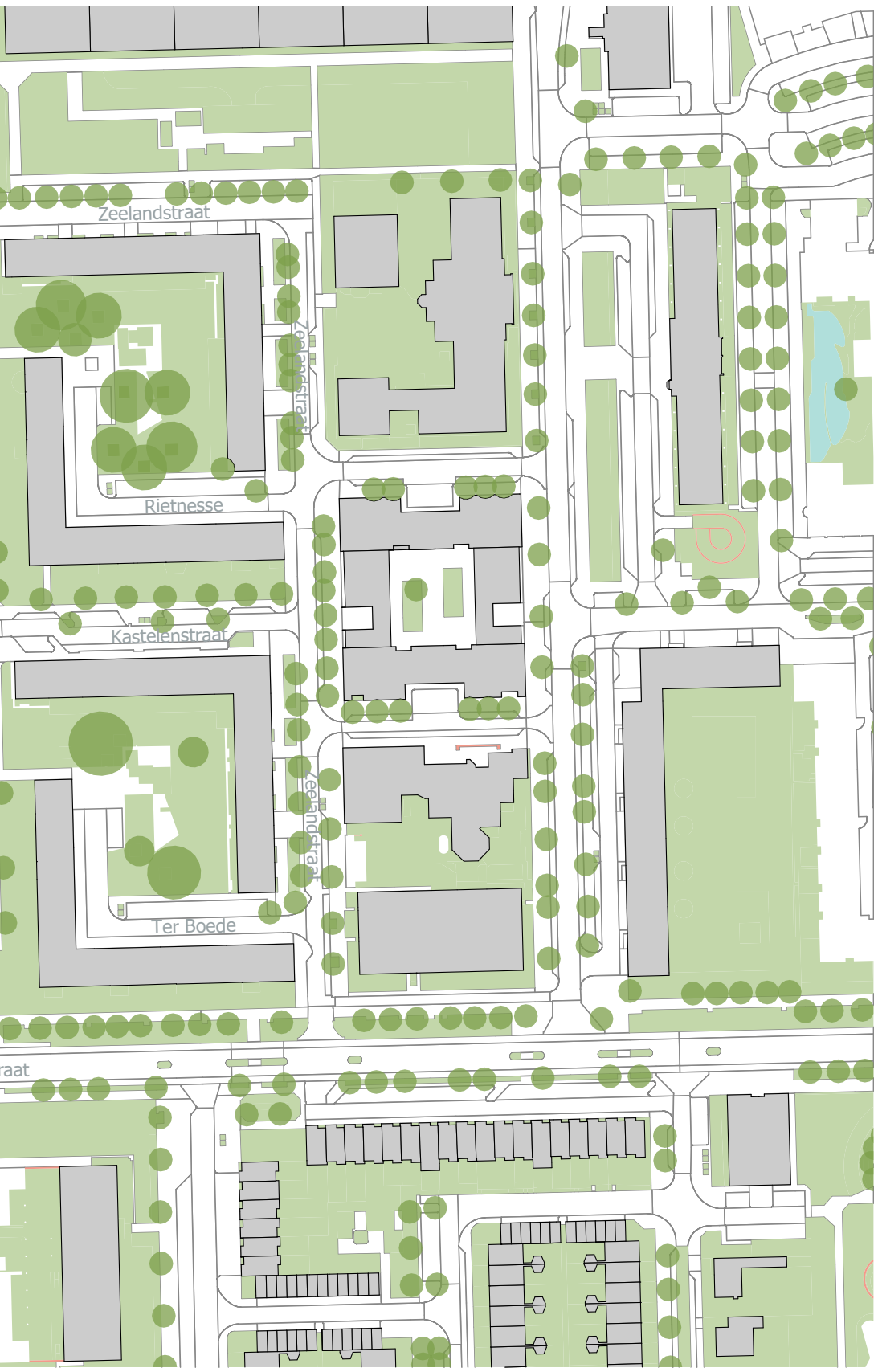
Monique is bereikbaar op **06 12 64 03 27** of mbos@rochdale.nl

Silvia is bereikbaar op **06 81 29 24 58** of sprijden@rochdale.nl

Situatie.

4

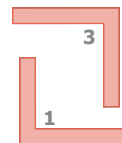
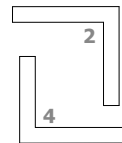






Blok 1 en 3.

Blok 1: Moermond
Blok 3: Kastelenstraat
Ter Hooge



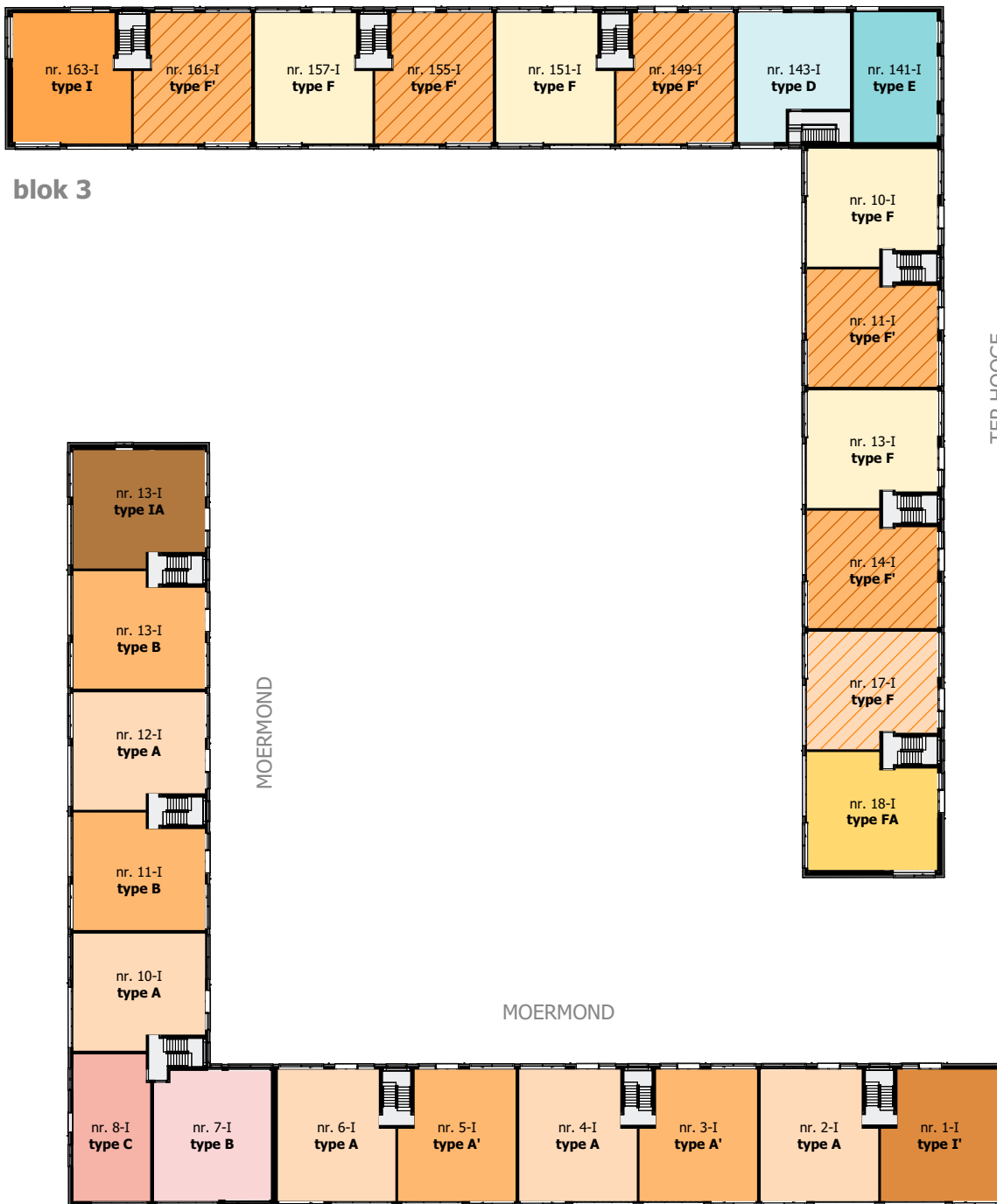
BLOK 1 EN 3

Woningtypen begane grond



Woningtypen eerste verdieping

KASTELENSTRAAT



blok 3

blok 1

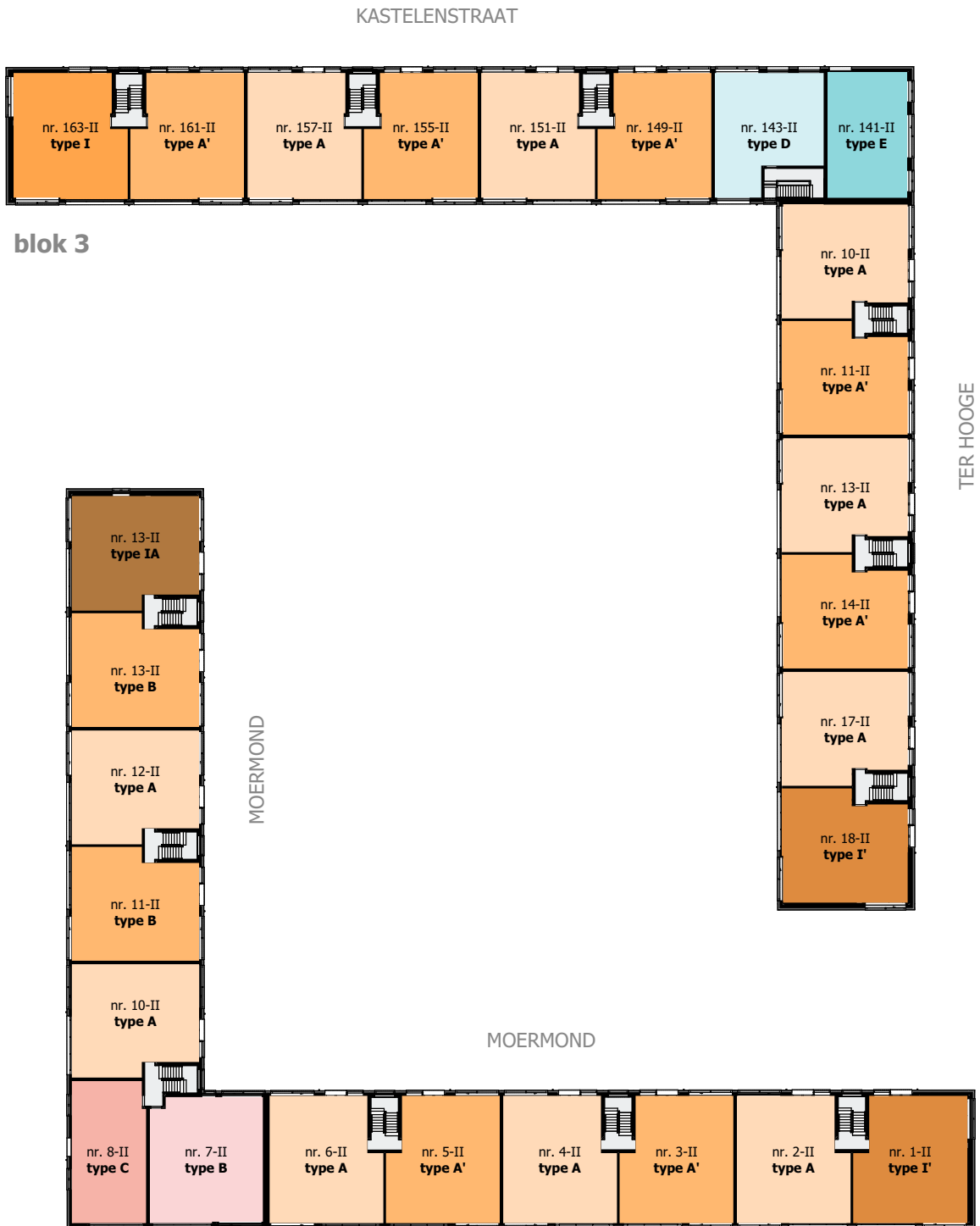
NIEUW



nieuw woningtype / gesplitste woning

BLOK 1 EN 3

Woningtypen tweede verdieping



blok 1

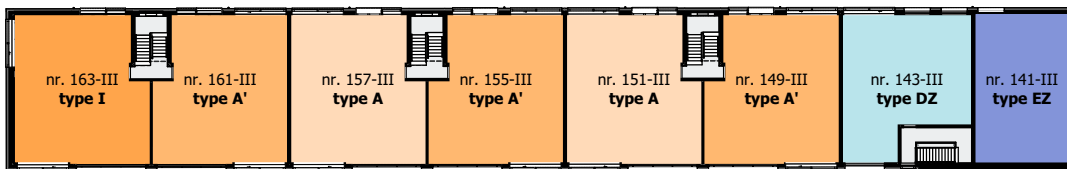
NIEUW



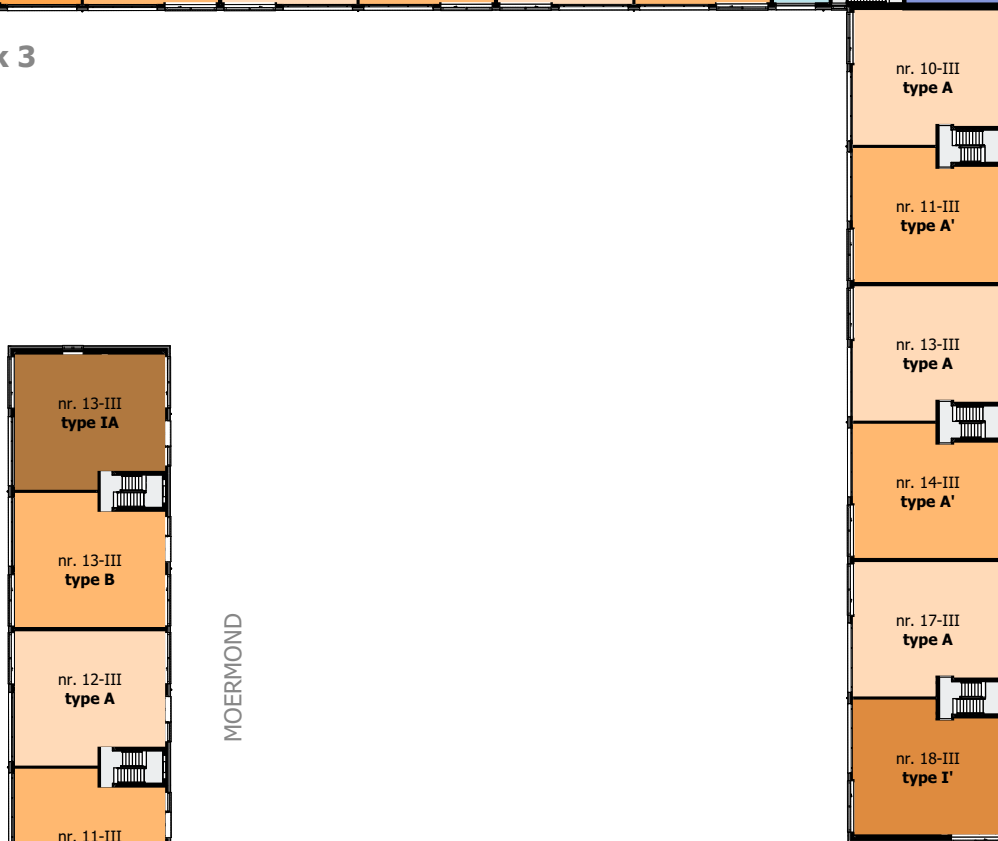
nieuw woningtype / gesplitste woning

Woningtypen derde verdieping

KASTELENSTRAAT

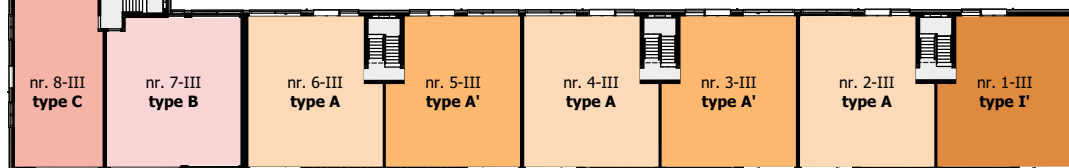


blok 3



MOERMOND

MOERMOND



blok 1

NIEUW



nieuw woningtype / gesplitste woning

TER HOOGHE
BUITENVELDERT

ZEELANDSTRAAT
BUITENVELDERT

SENIO-AJOES
Energie & Water

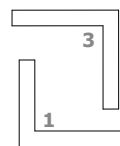
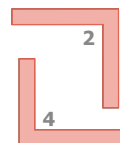
100
100
100
100

Blok 2 en 4.

Blok 2: Zeelandstraat

Ter Hooge

Blok 4: Duinbeek



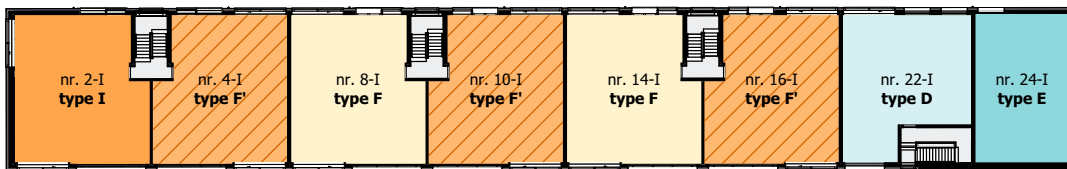
BLOK 2 EN 4

Woningtypen begane grond



Woningtypen eerste verdieping

ZEELANDSTRAAT



blok 2



15

blok 4

NIEUW



nieuw woningtype / gesplitste woning

BLOK 2 EN 4

Woningtypen tweede verdieping



NIEUW



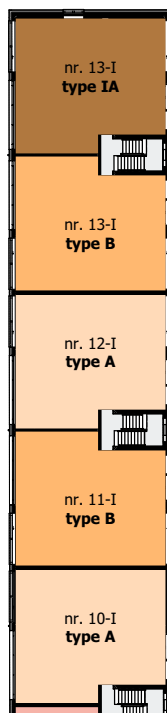
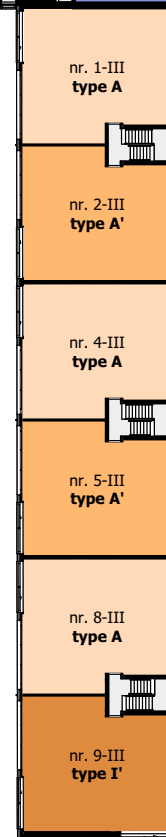
nieuw woningtype / gesplitste woning

Woningtypen derde verdieping

ZEELANDSTRAAT



blok 2



DUINBEEK

DUINBEEK



blok 4

NIEUW



nieuw woningtype / gesplitste woning



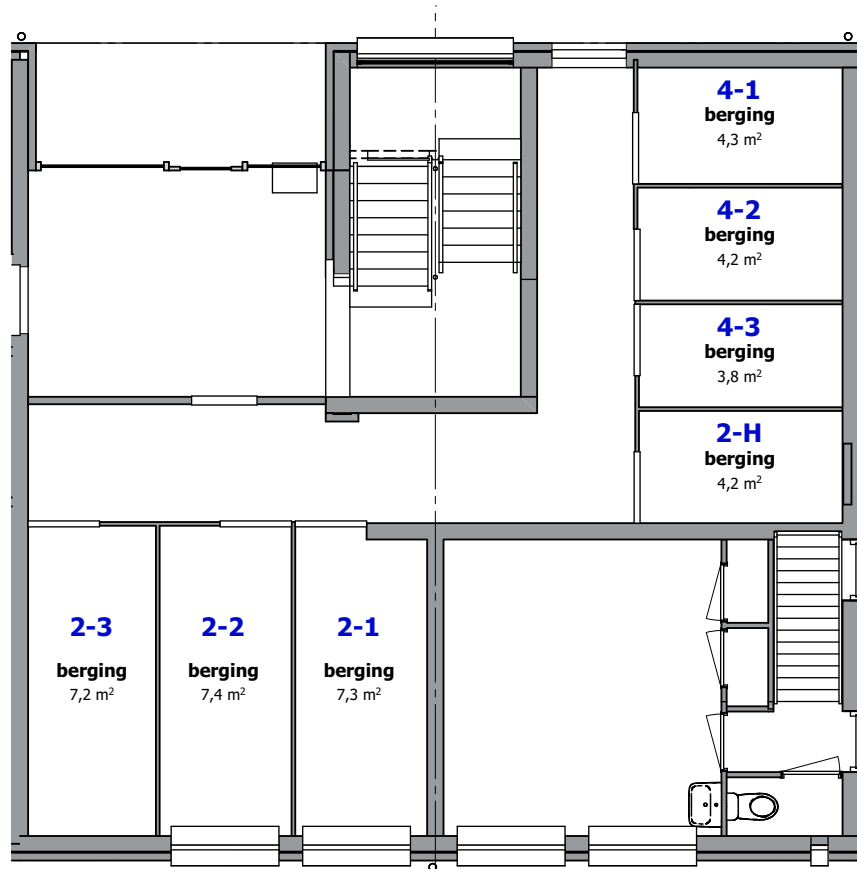
Bergingen.

Bergingen

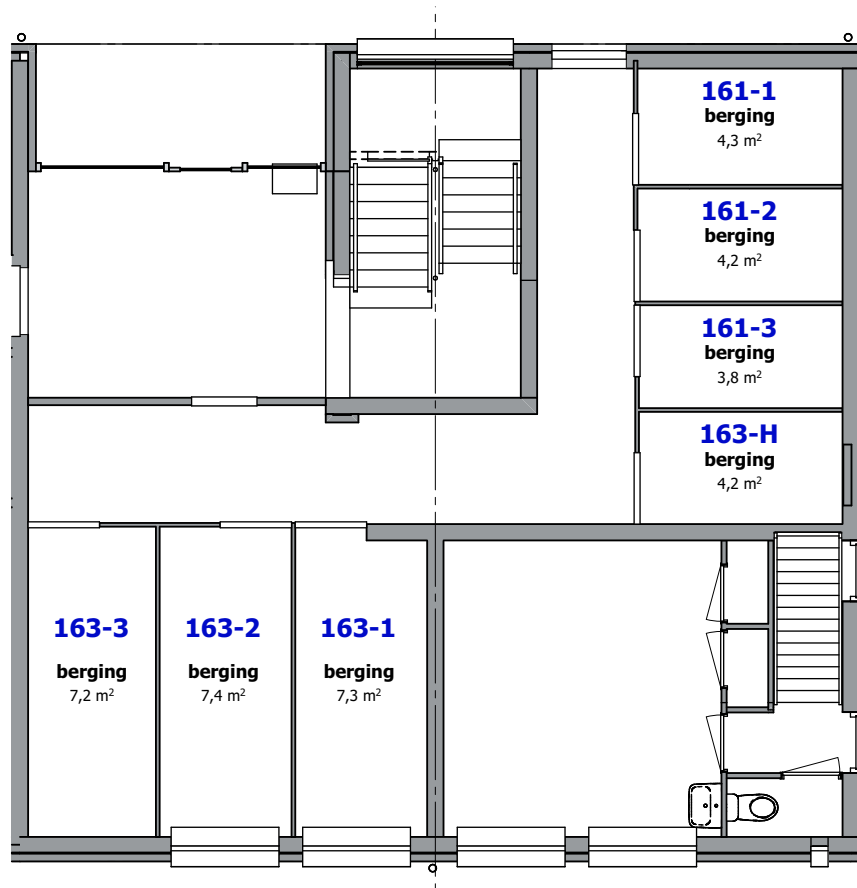
Zeelandstraat 2-4 en Kastelenstraat 161-163

20

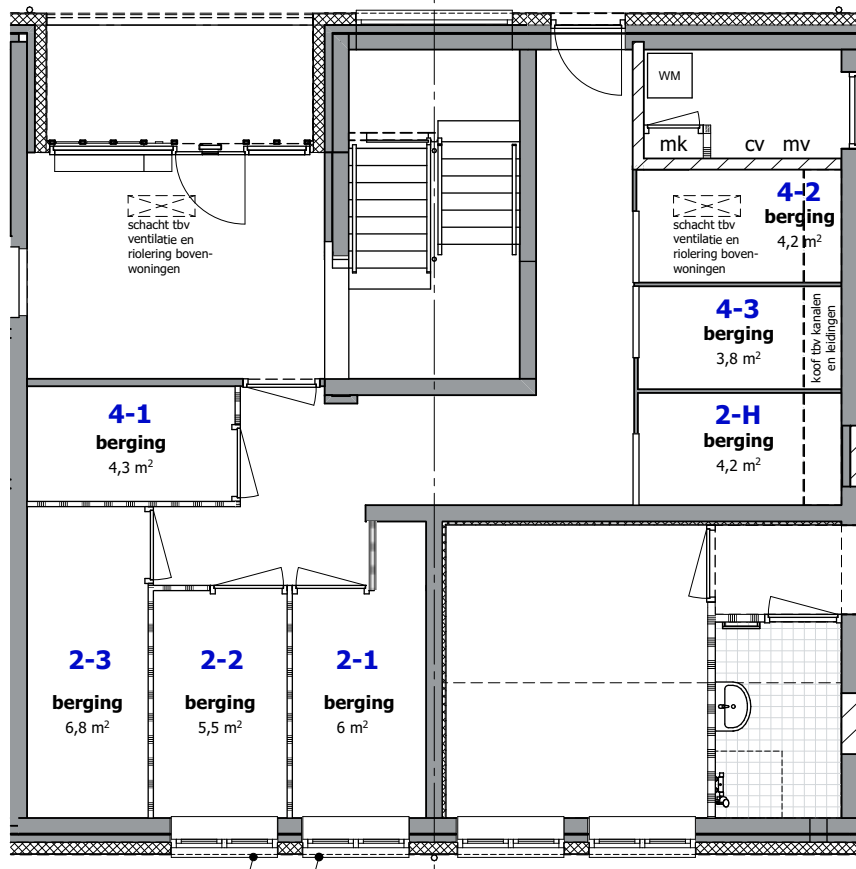
**Zeelandstraat 2-4
bestaand**



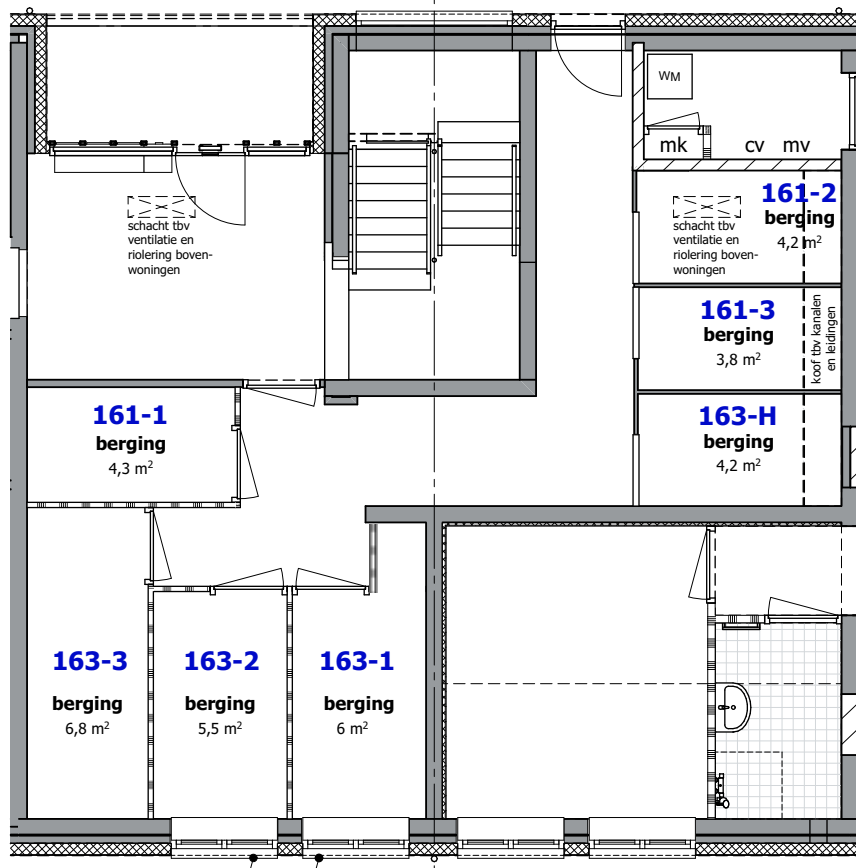
**Kastelenstraat 161-163
bestaand**



**Zeelandstraat 2-4
nieuw**



**Kastelenstraat 161-163
nieuw**



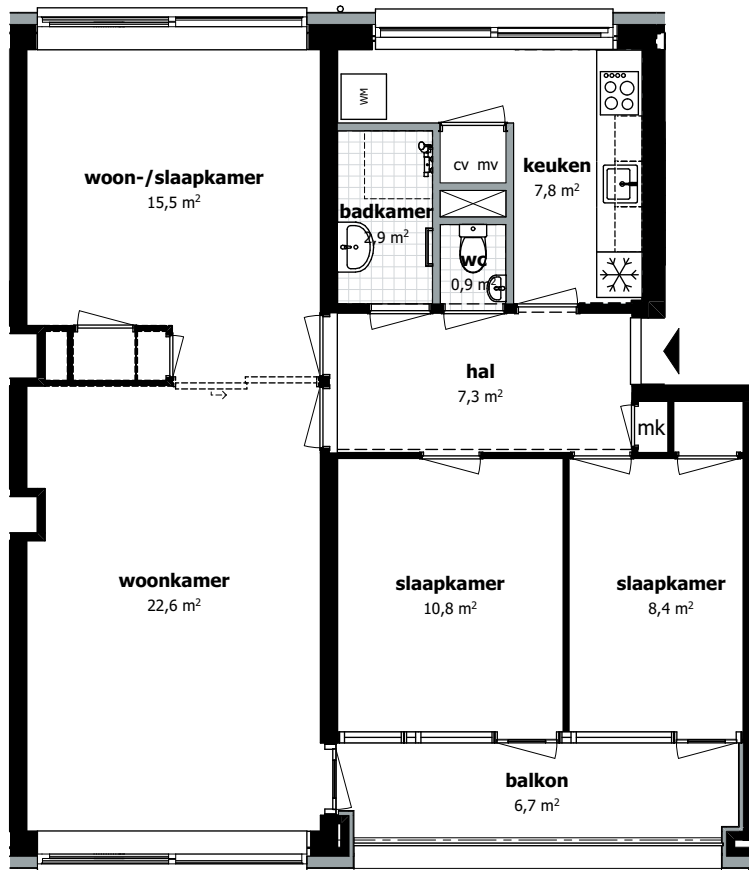


Plattegronden woningen.

Woningtype A

Verdieping 1 t/m 3
GO 82,6 M²

Let op: de werkelijke situatie
kan afwijken van de tekening.

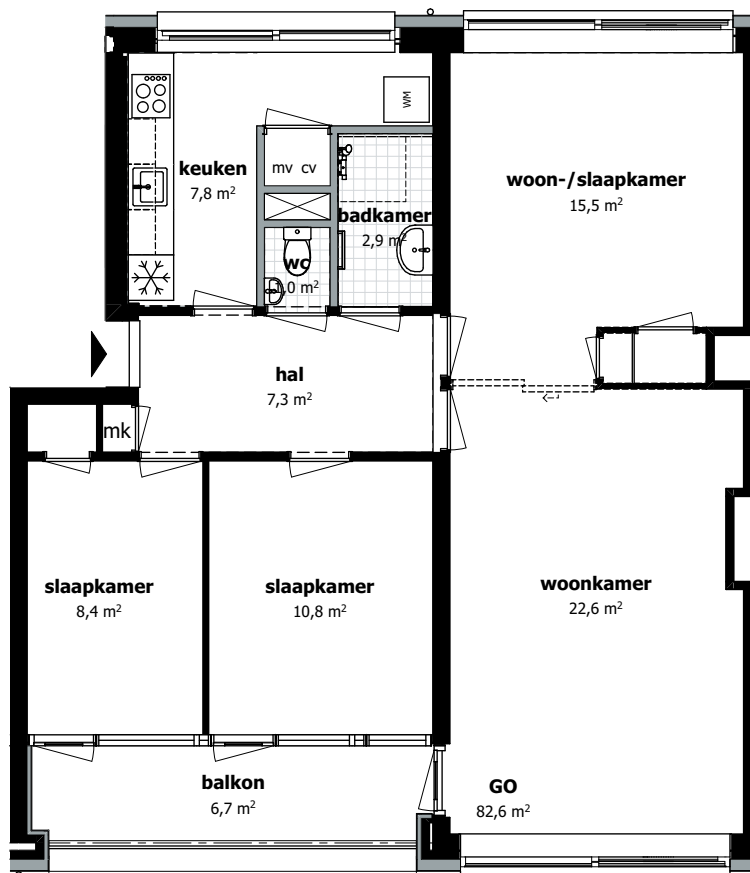


Woningtype A'

Verdieping 1 t/m 3

GO 82,6 M²

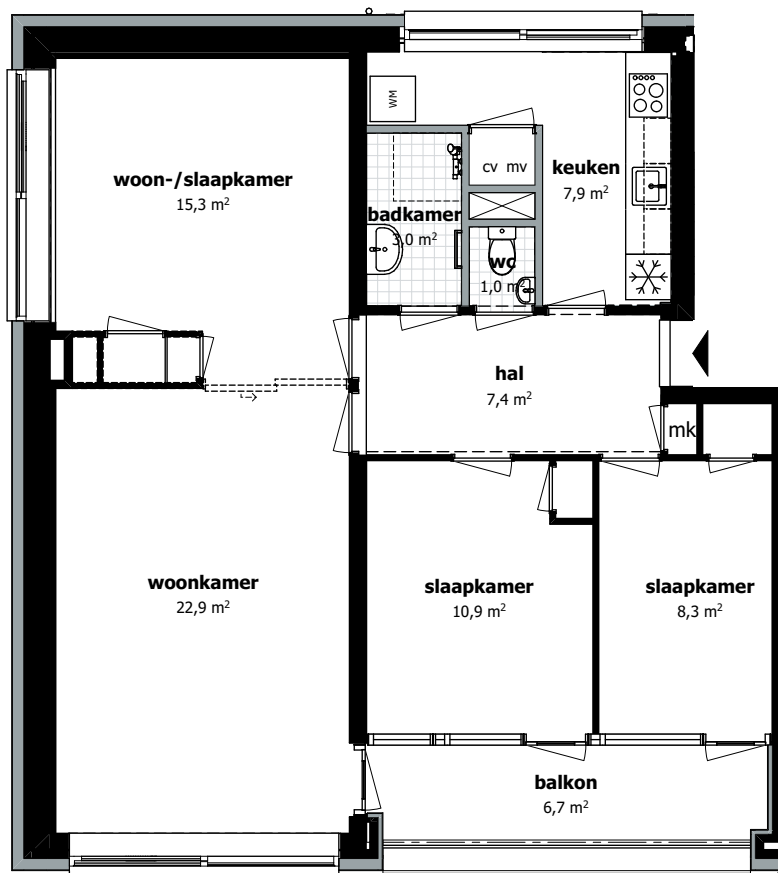
Let op: de werkelijke situatie kan afwijken van de tekening.



Woningtype I

Verdieping 1 t/m 3
GO 82,3 M²

Let op: de werkelijke situatie
kan afwijken van de tekening.

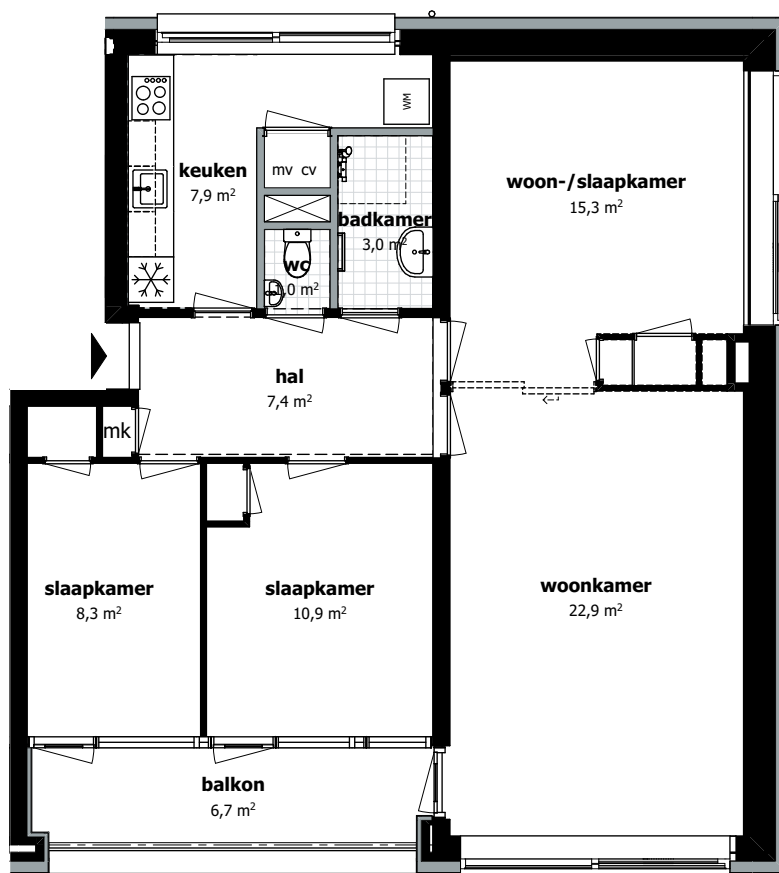


Woningtype I'

Verdieping 1 t/m 3

GO 82,3 M²

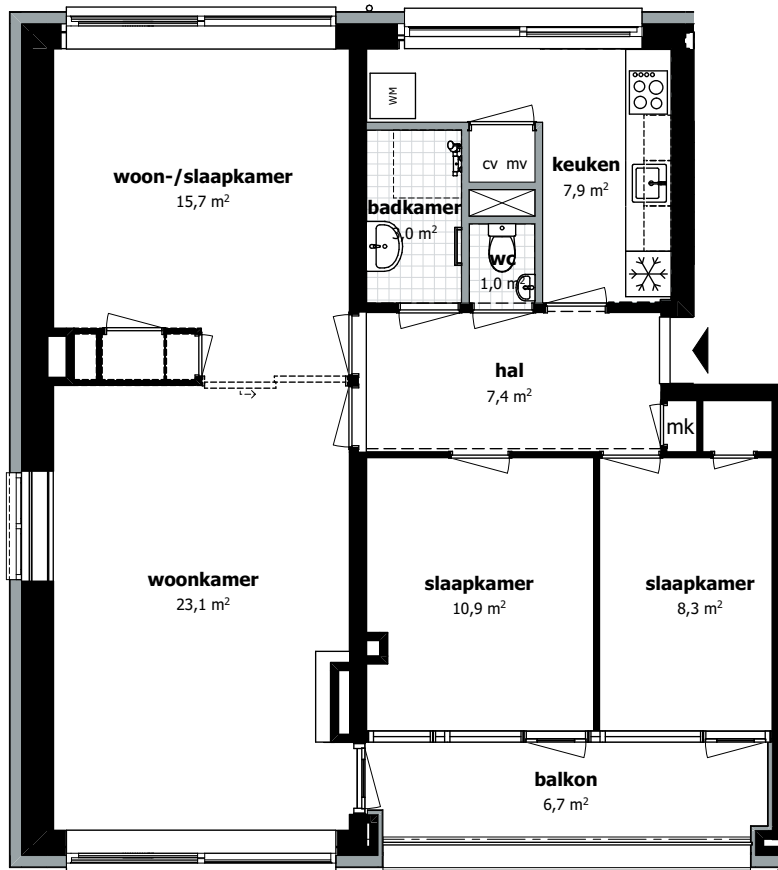
Let op: de werkelijke situatie kan afwijken van de tekening.



Woningtype IA

Let op: de werkelijke situatie kan afwijken van de tekening.

Verdieping 1 t/m 3
GO 83,0 M²





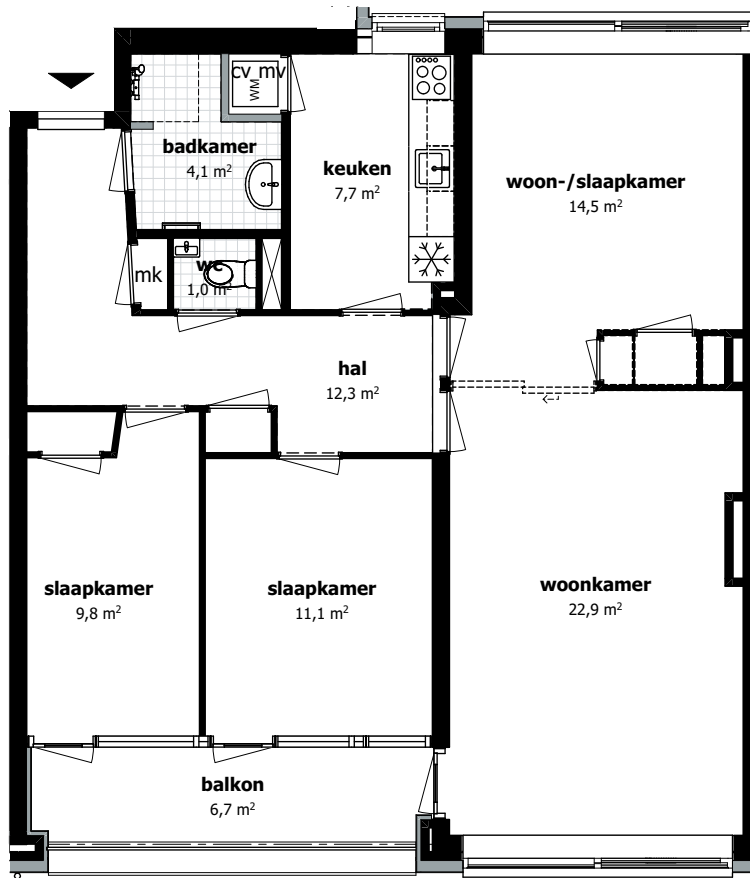
HOERMOND
KONINKRIJK

HOERMOND
KONINKRIJK

Woningtype B

Verdieping 1 t/m 3
GO 87,6 M²

Let op: de werkelijke situatie
kan afwijken van de tekening.

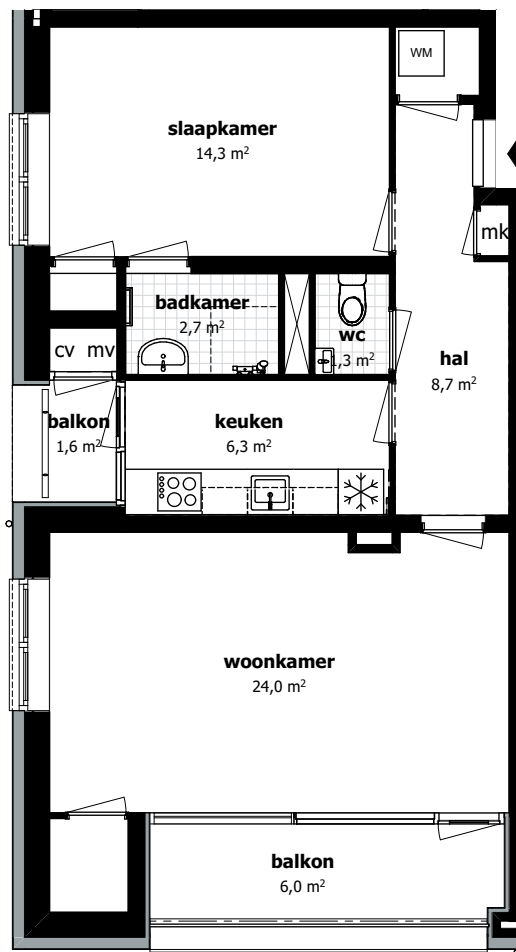


30

Woningtype C

Verdieping 1 t/m 3
GO 61,6 M²

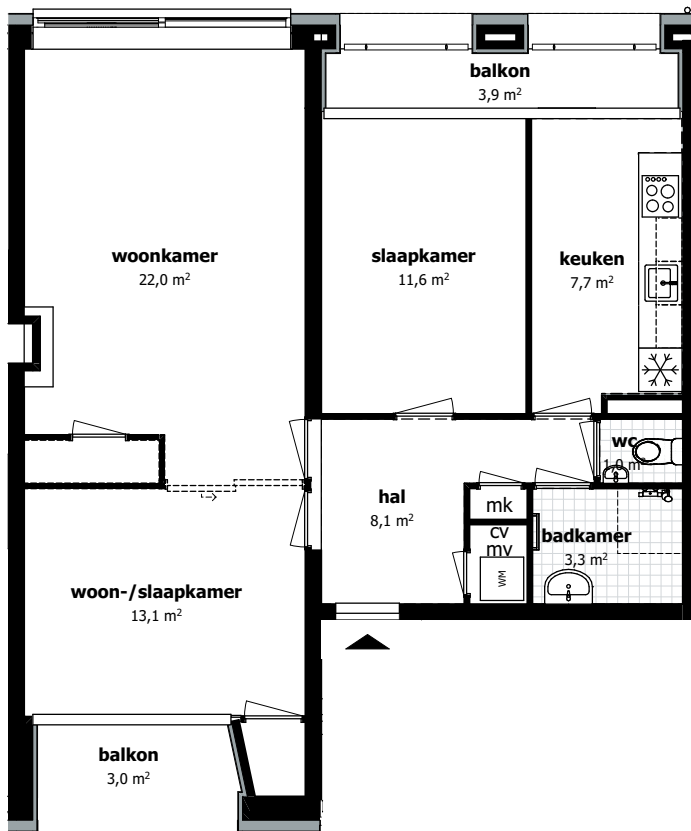
Let op: de werkelijke situatie
kan afwijken van de tekening.



Woningtype D

Verdieping 1 en 2
GO 70,7 M²

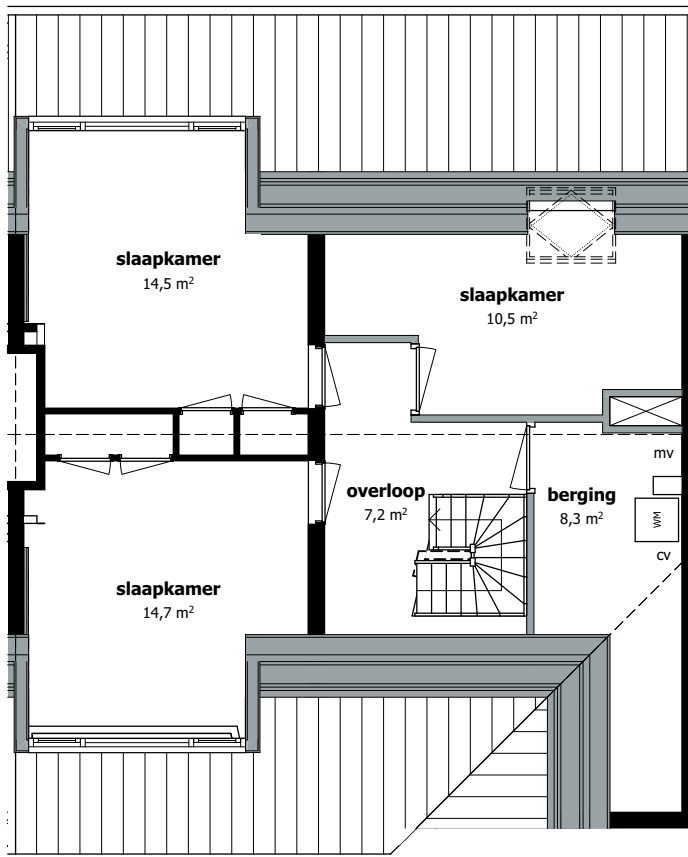
Let op: de werkelijke situatie
kan afwijken van de tekening.



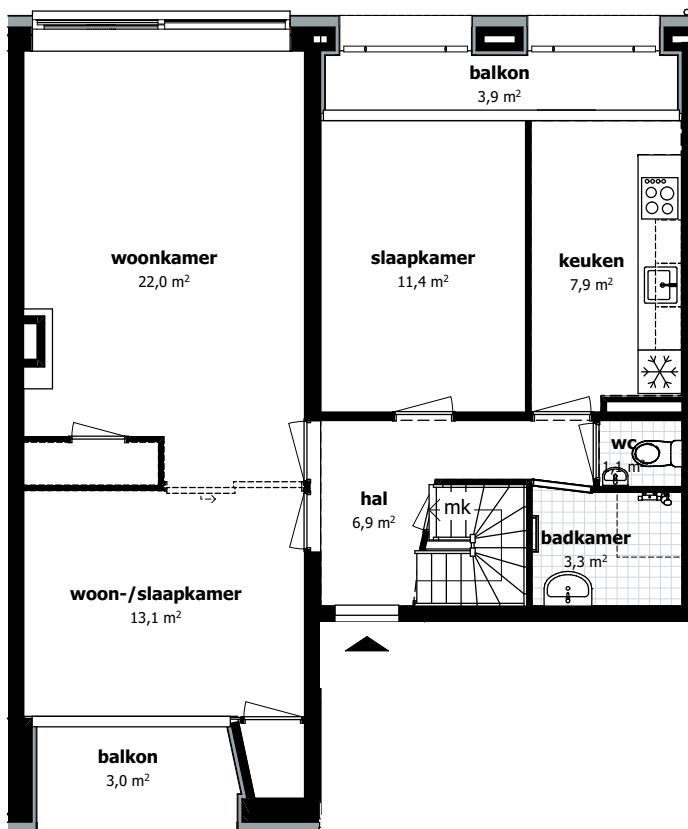
Woningtype DZ

Verdieping 3 en 4
GO 131,2 M²

Let op: de werkelijke situatie
kan afwijken van de tekening.



4e verdieping

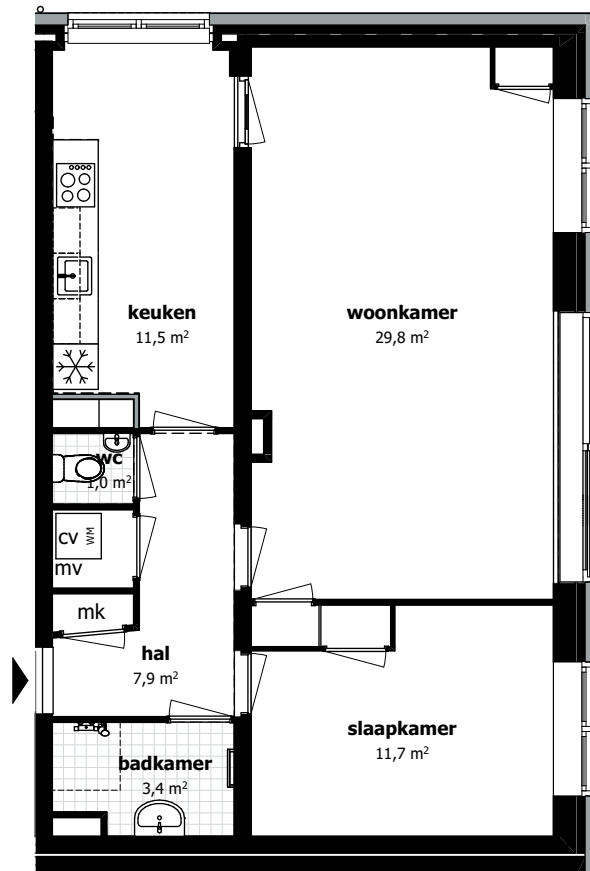


3e verdieping

Woningtype E

Verdieping 1 en 2
GO 63,8 M²

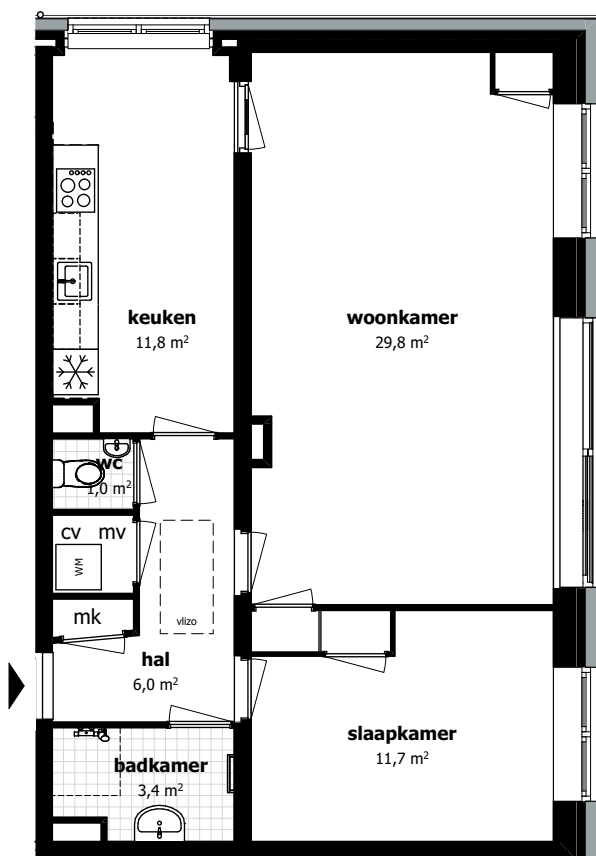
Let op: de werkelijke situatie
kan afwijken van de tekening.



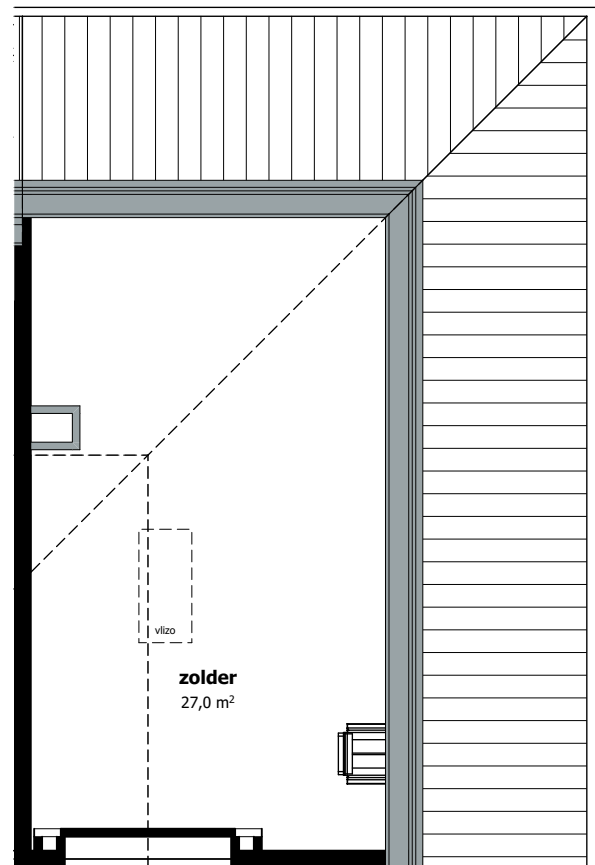
Woningtype EZ

Let op: de werkelijke situatie kan afwijken van de tekening.

Verdieping 3 en 4
GO 90,8 M²



3e verdieping



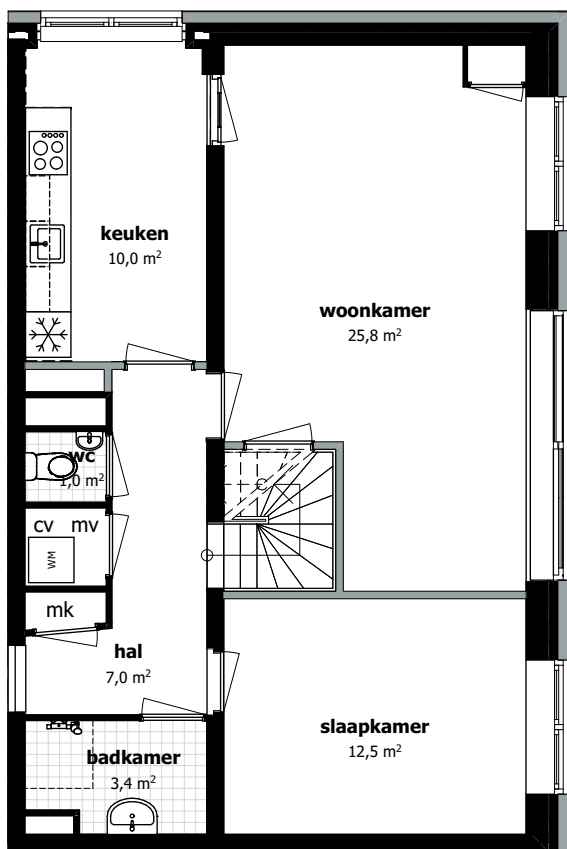
4e verdieping

Woningtype EZ mutatie

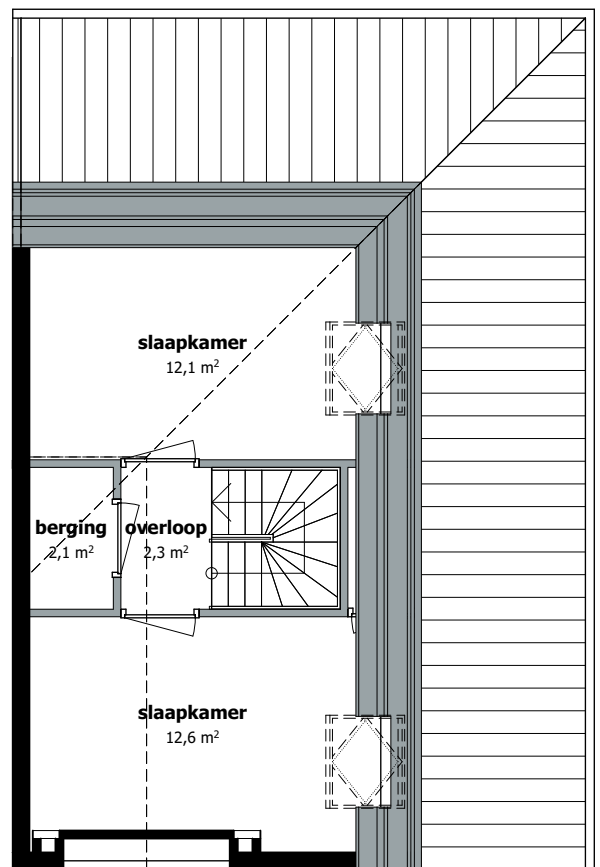
Let op: de werkelijke situatie kan afwijken van de tekening.

Verdieping 3 en 4
GO 90,8 M²

36



3e verdieping

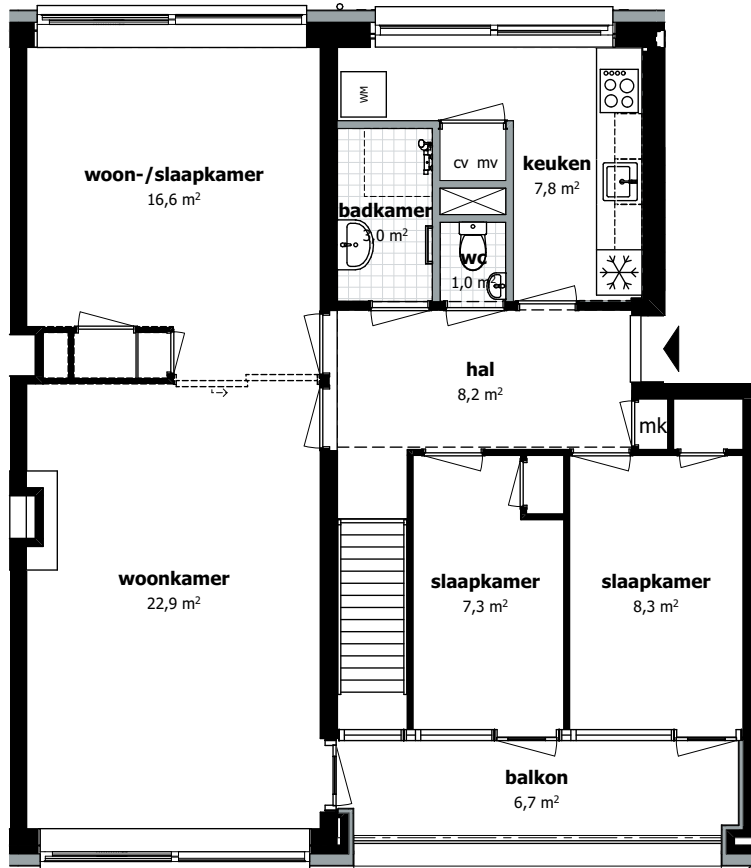


4e verdieping

Woningtype F

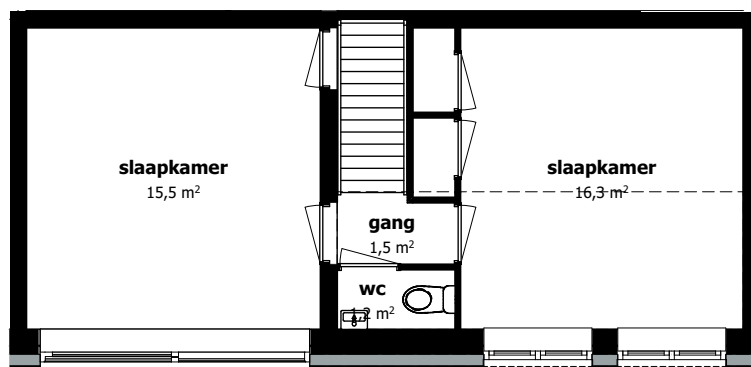
Begane grond en eerste verdieping
GO 119,9 m²

Let op: de werkelijke situatie
kan afwijken van de tekening.



37

1e verdieping



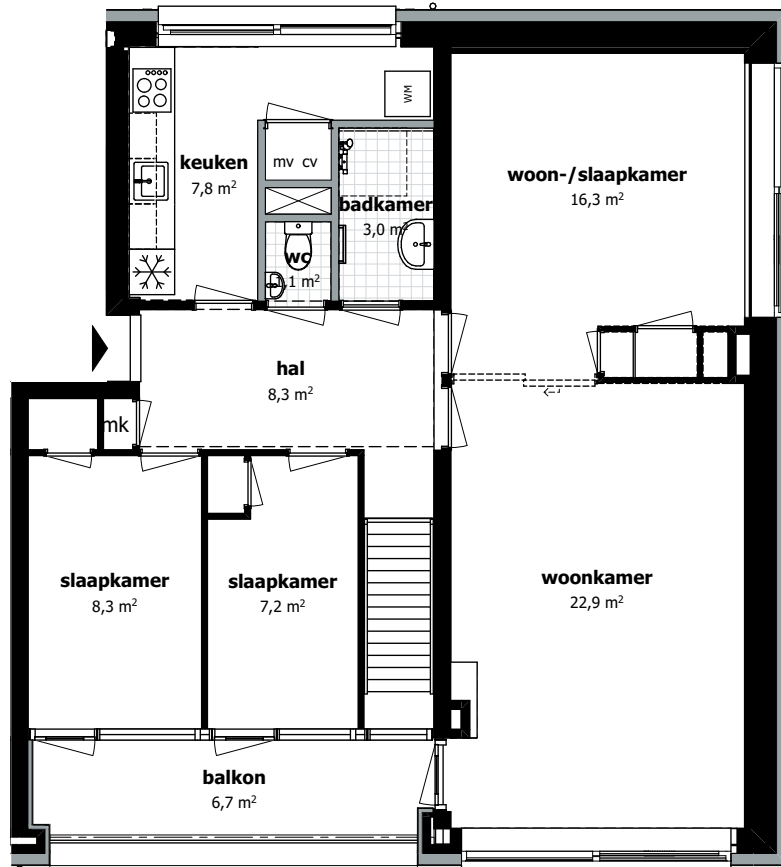
begane grond

Woningtype FA

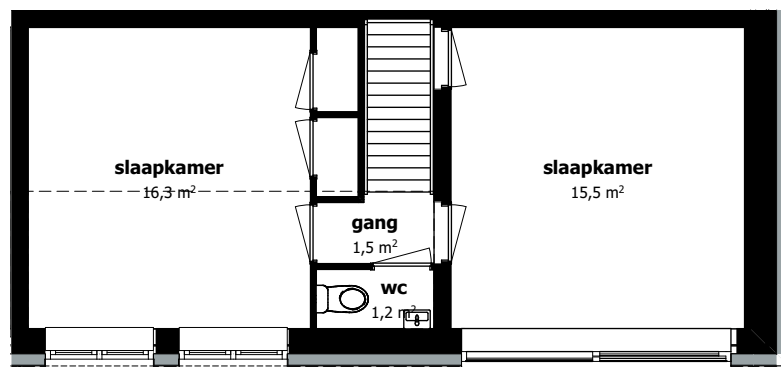
Begane grond en eerste verdieping
GO 119,6 M²

Let op: de werkelijke situatie
kan afwijken van de tekening.

38



1e verdieping

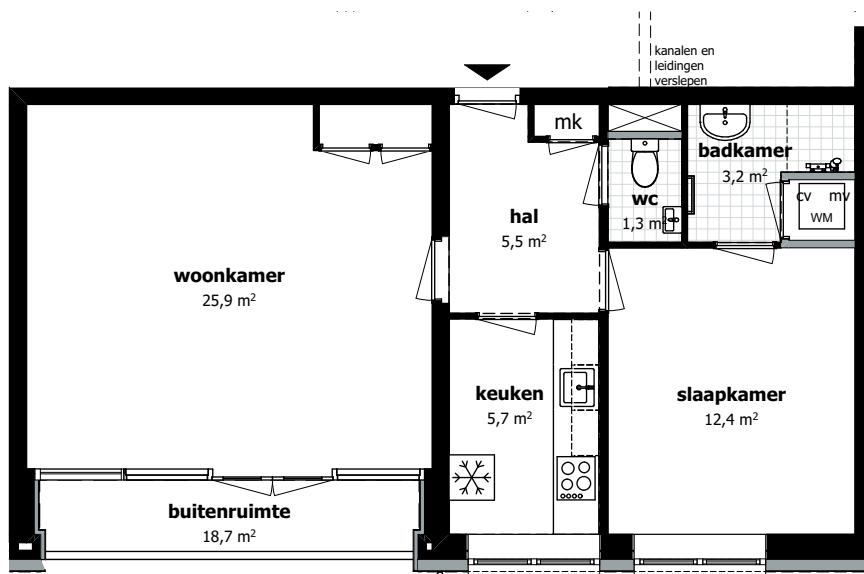


begane grond

Woningtype G

Begane grond
GO 56,7 M²

Let op: de werkelijke situatie
kan afwijken van de tekening.

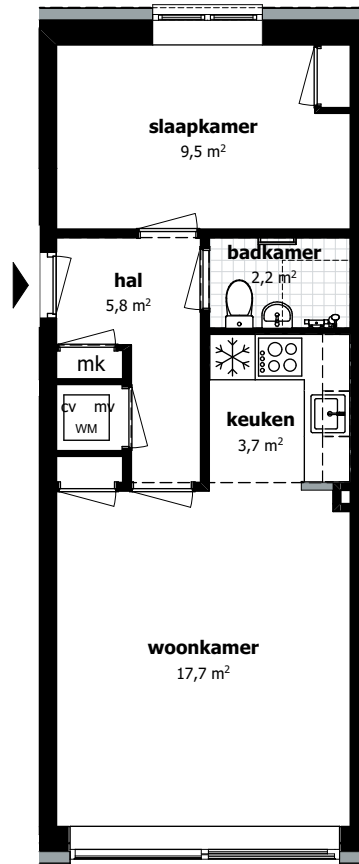


Woningtype H

Begane grond
GO 40,2 M²

Let op: de werkelijke situatie
kan afwijken van de tekening.

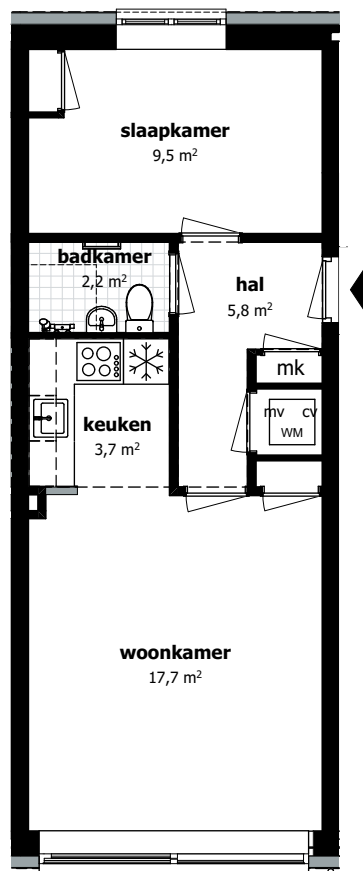
40



Woningtype H'

Begane grond
GO 40,2 M²

Let op: de werkelijke situatie
kan afwijken van de tekening.

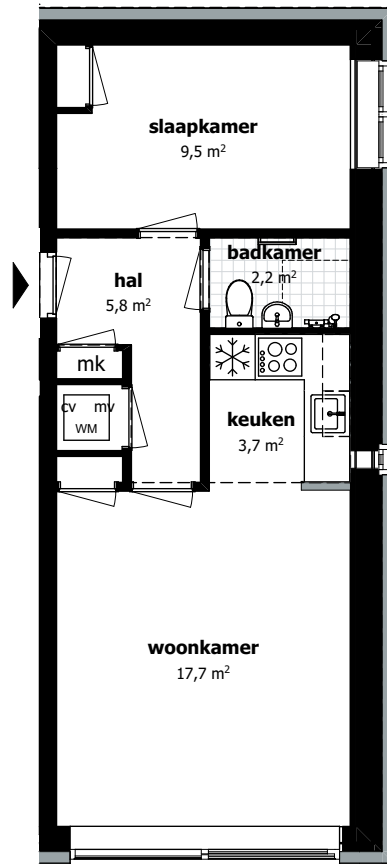


Woningtype HA

Begane grond
GO 40,2 M²

Let op: de werkelijke situatie
kan afwijken van de tekening.

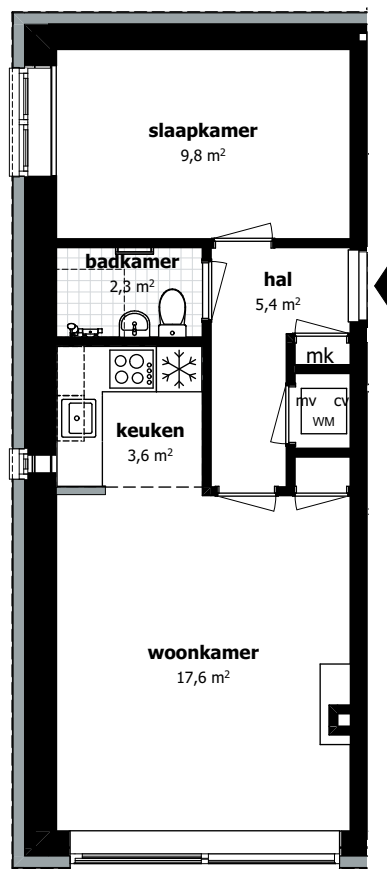
42



Woningtype HA'

Begane grond
GO 40,2 M²

Let op: de werkelijke situatie
kan afwijken van de tekening.

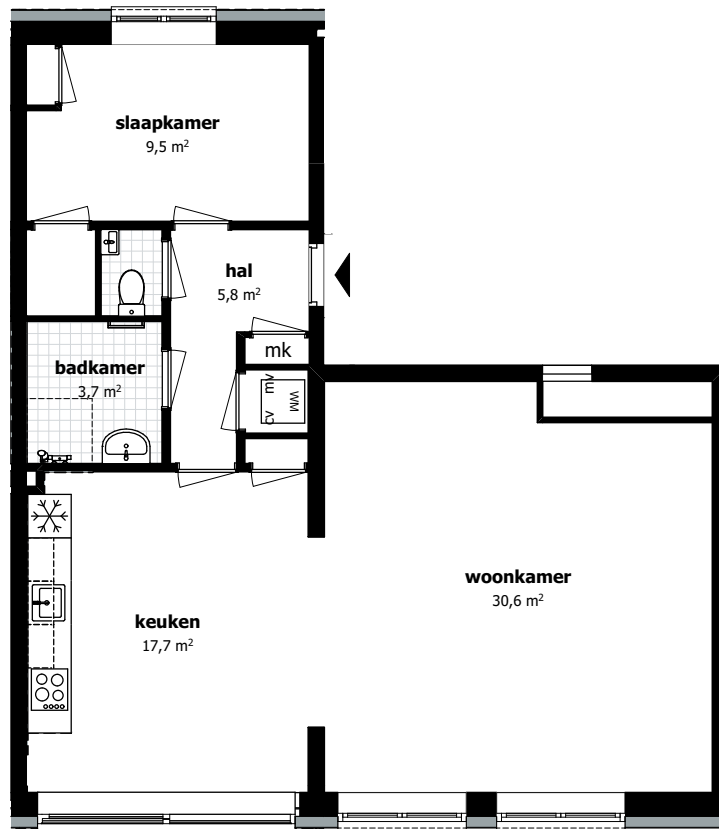


Woningtype H+

Begane grond
GO 71,4 M²

Let op: de werkelijke situatie
kan afwijken van de tekening.

44



Rochdale
geeft
thuis

MEI 2026



ROCHDALE
woningstichting

www.rochdale.nl
020 215 00 00